

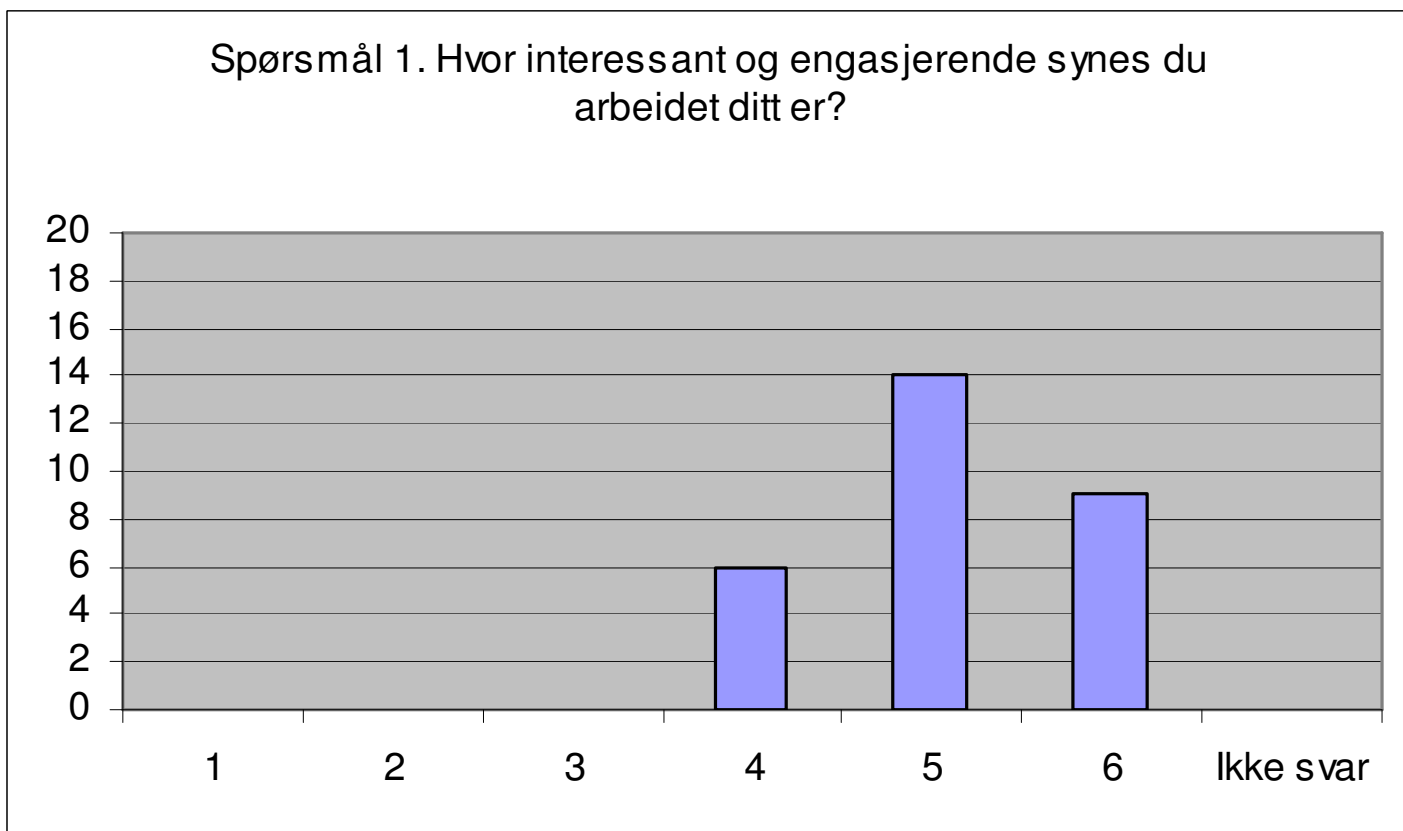
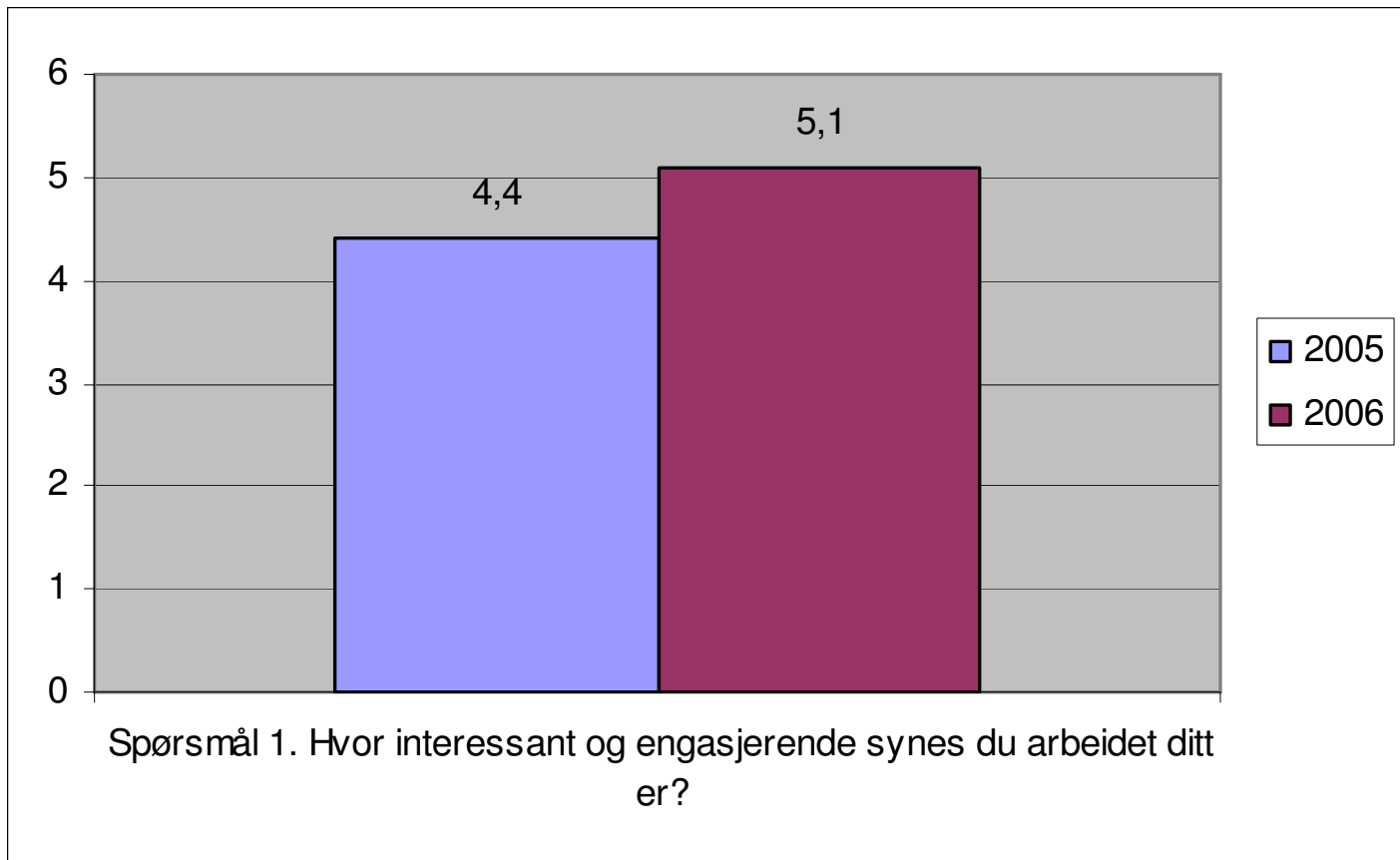
Bedriftsanalyse

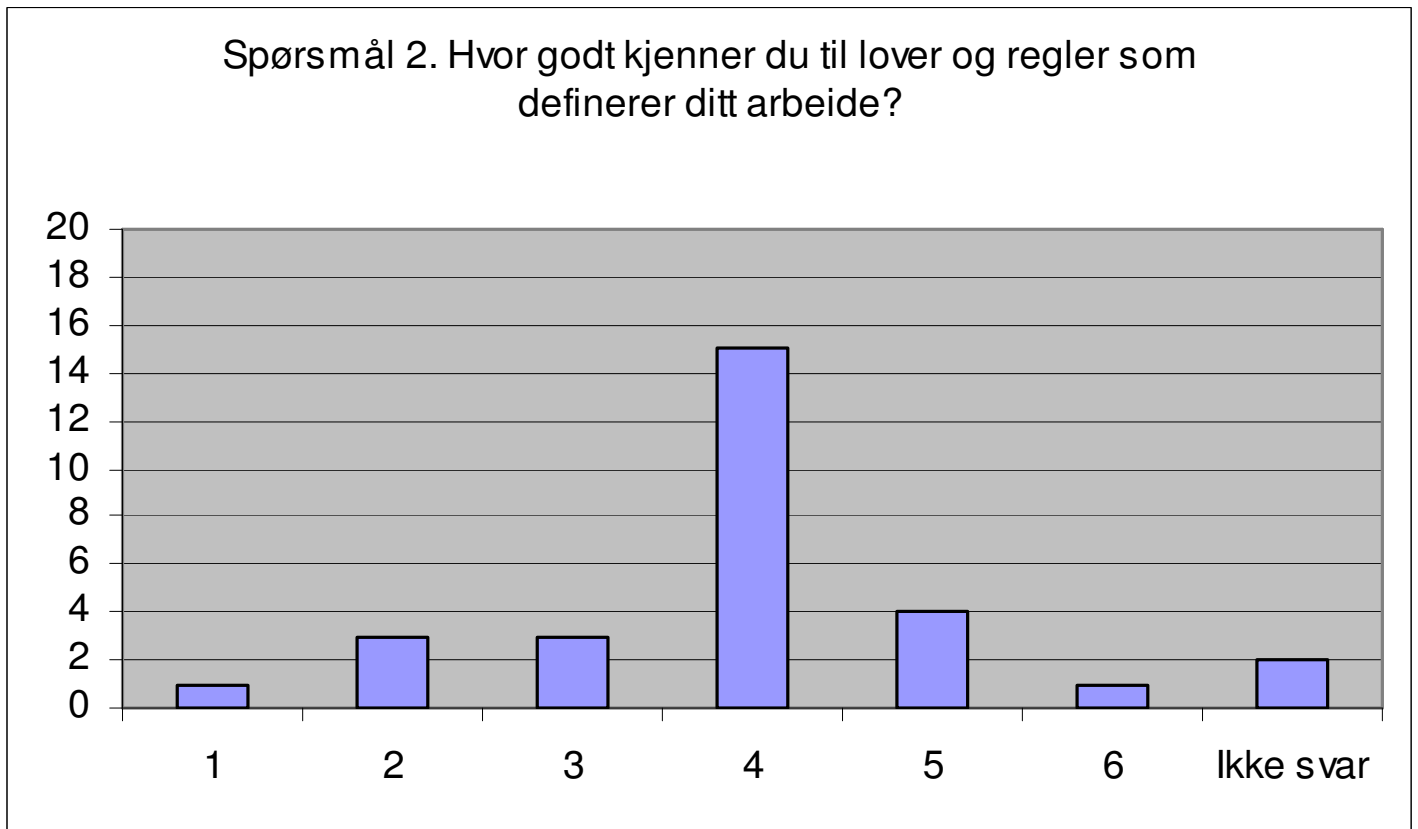
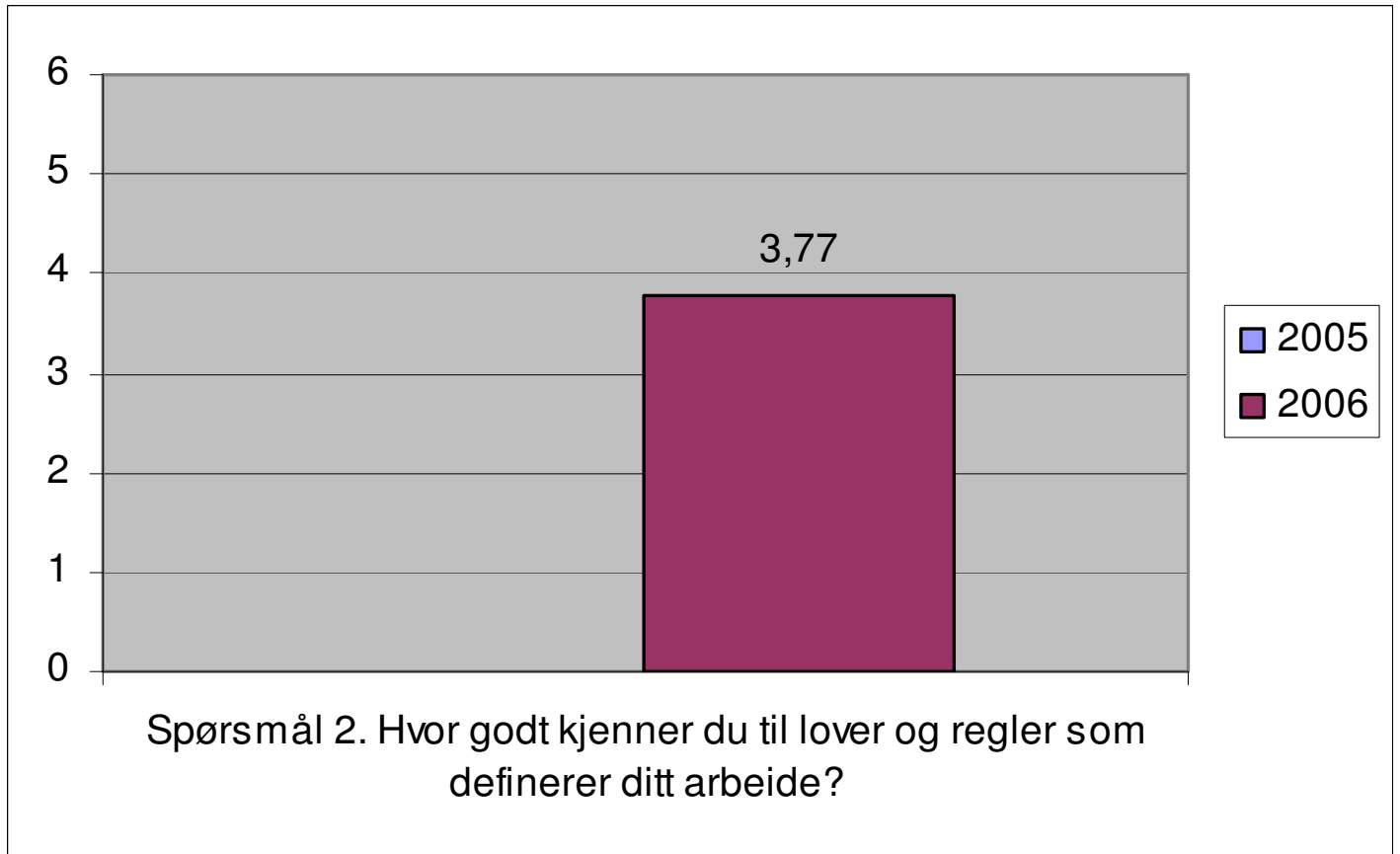
Villa Skaar AS 2006

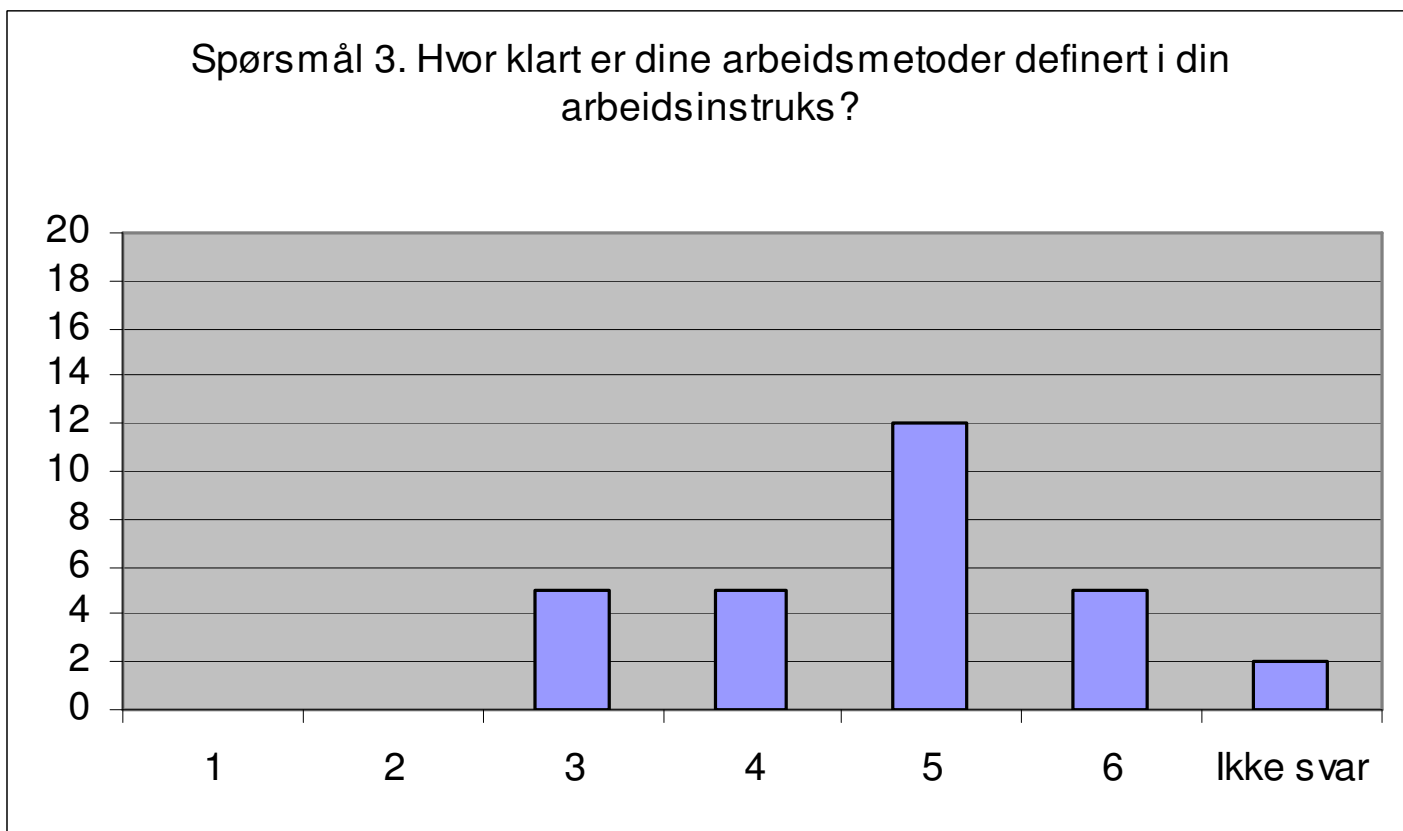
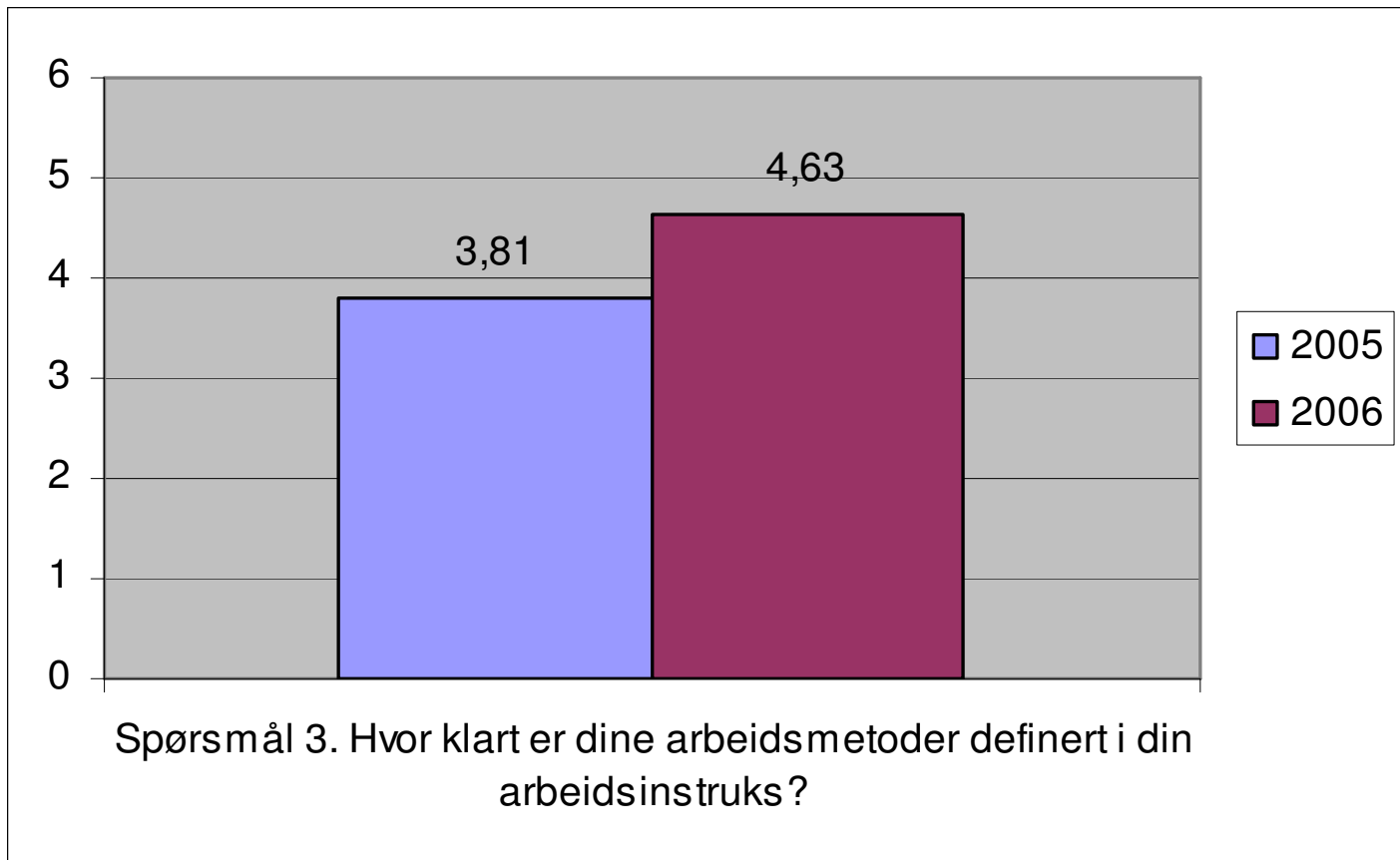


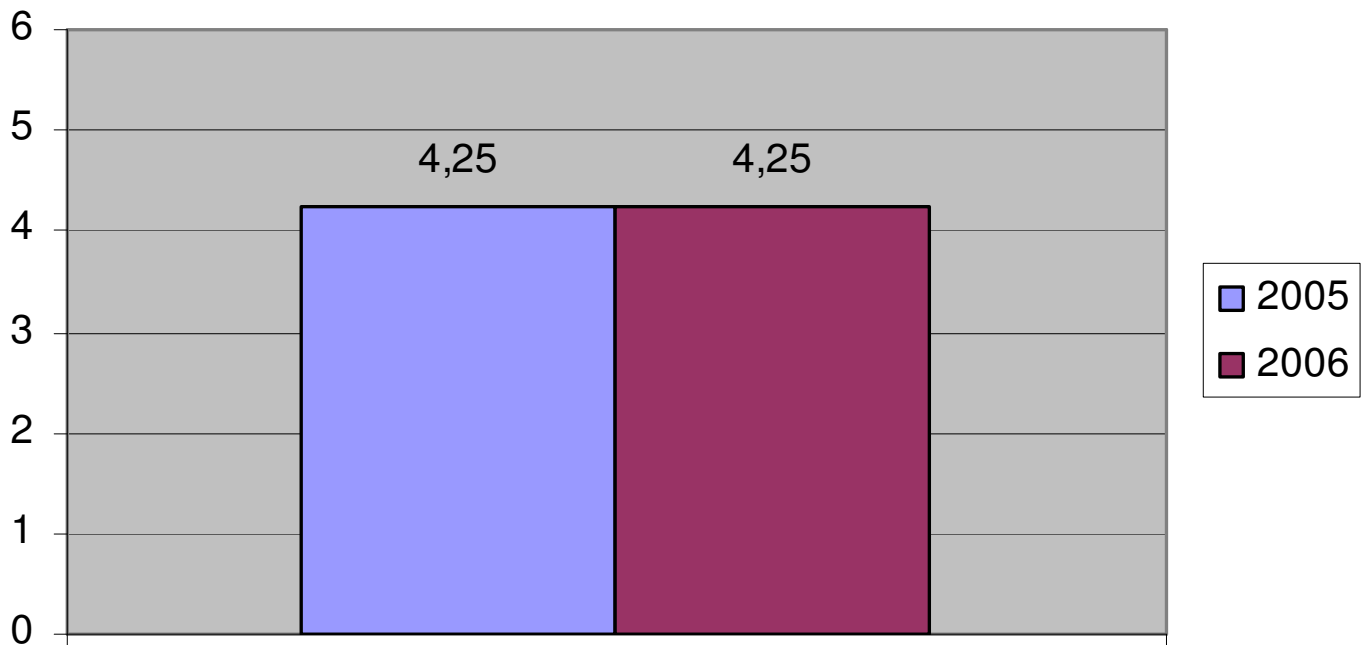
- 2005: Sent ut 43 skjema, mottatt 20 svar.
- Svarprosent 46,5%

- 2006: Sendt ut 46 skjema, mottatt 29 svar.
- Svarprosent på 63%



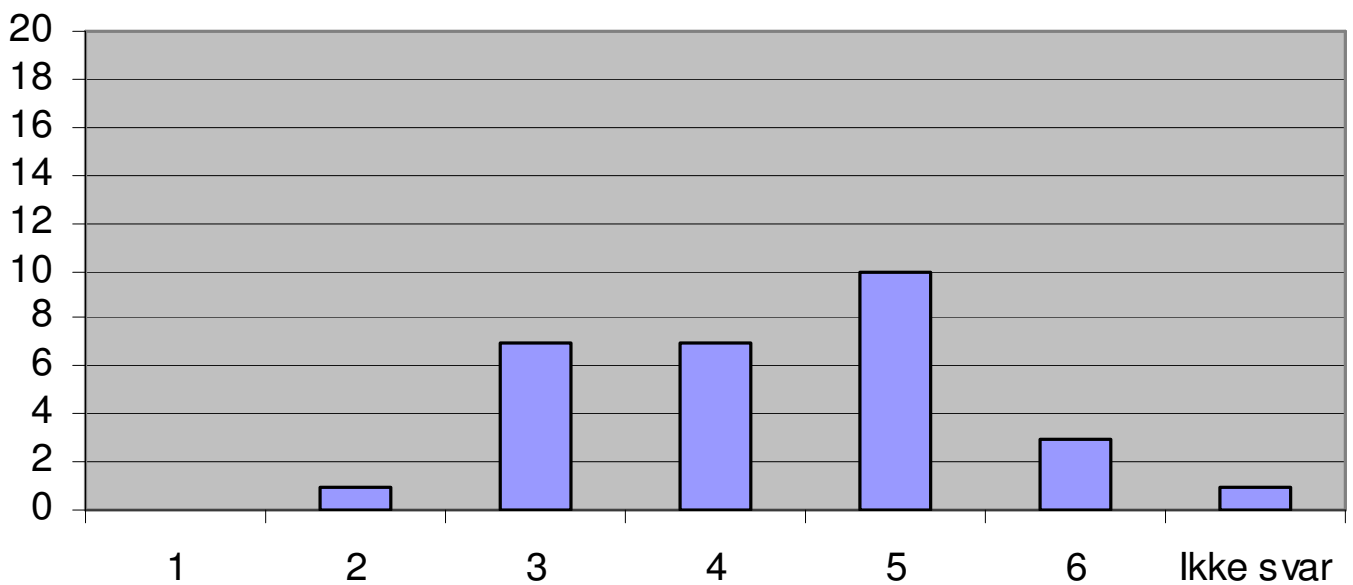


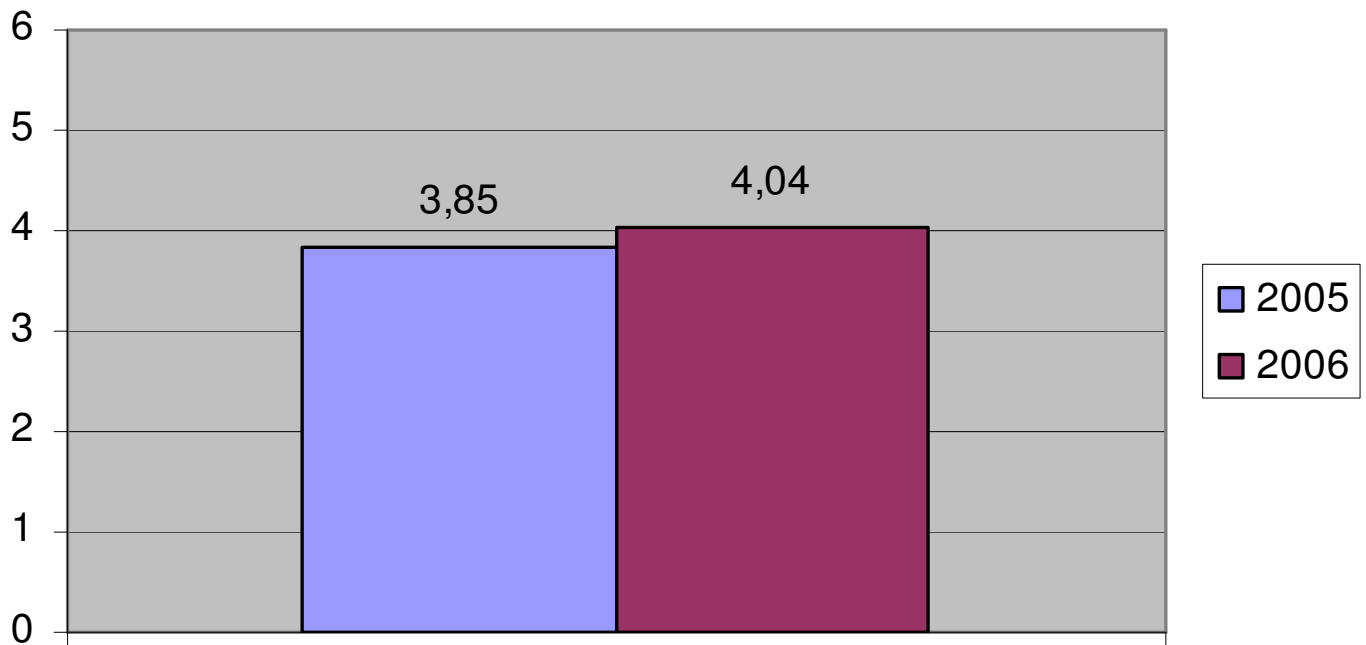




Spørsmål 4. Hvor stor frihet har du til å ta egne initiativ innen for ditt ansvarsområde?

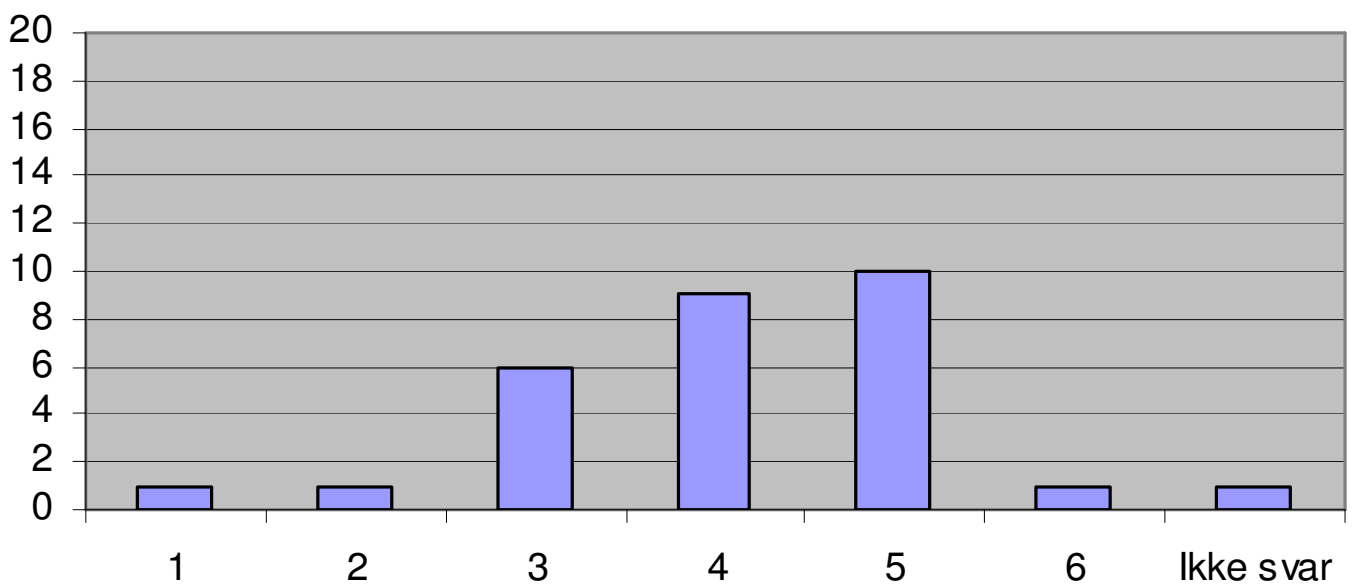
Spørsmål 4. Hvor stor frihet har du til å ta egne initiativ innen for ditt ansvarsområde?

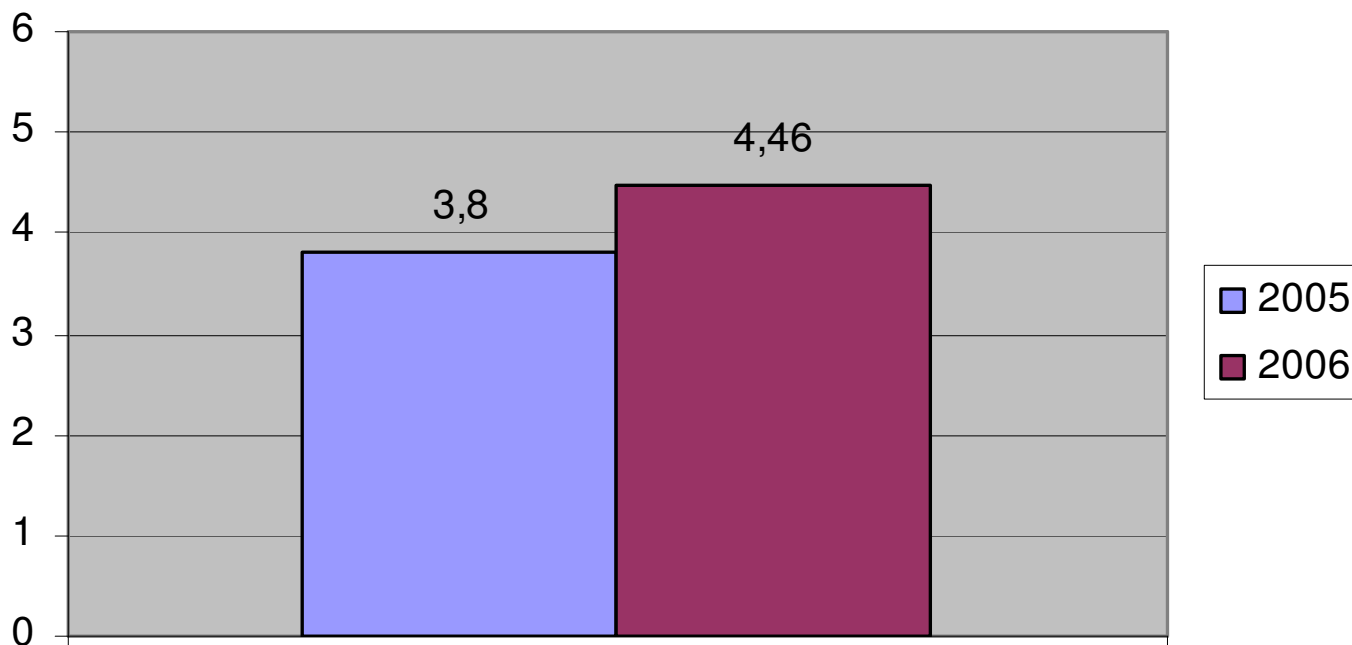




Spørsmål 5. Hvor mye informasjon får du angående saker som har innvirkning på arbeidet ditt?

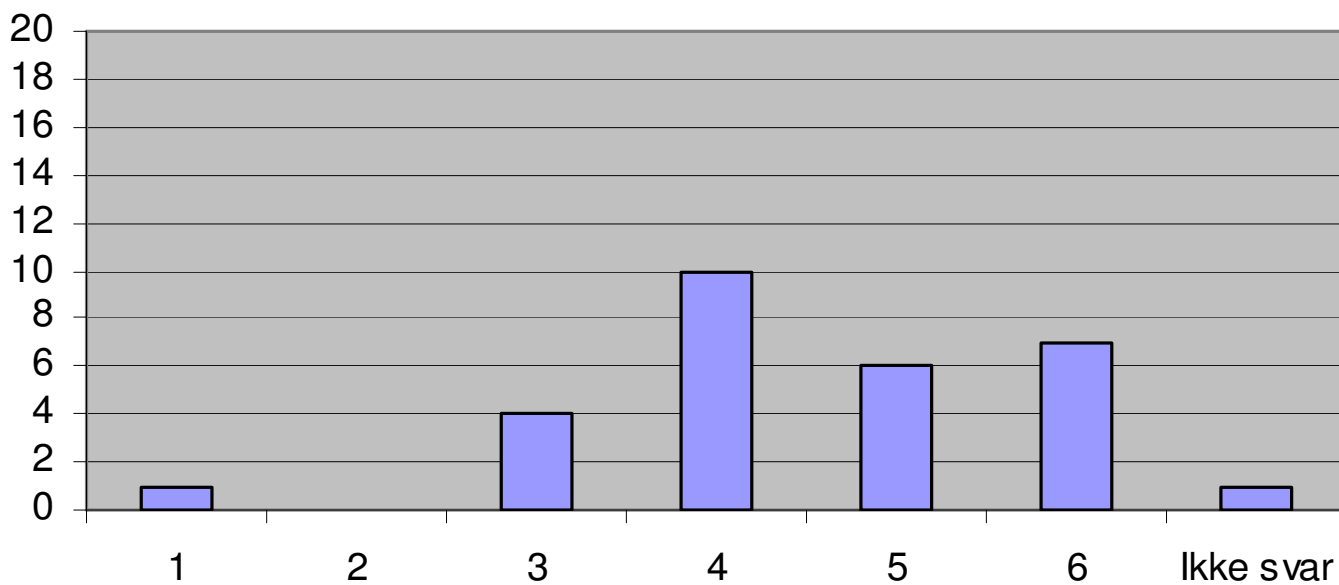
Spørsmål 5. Hvor mye informasjon får du angående saker som har innvirkning på arbeidet ditt?

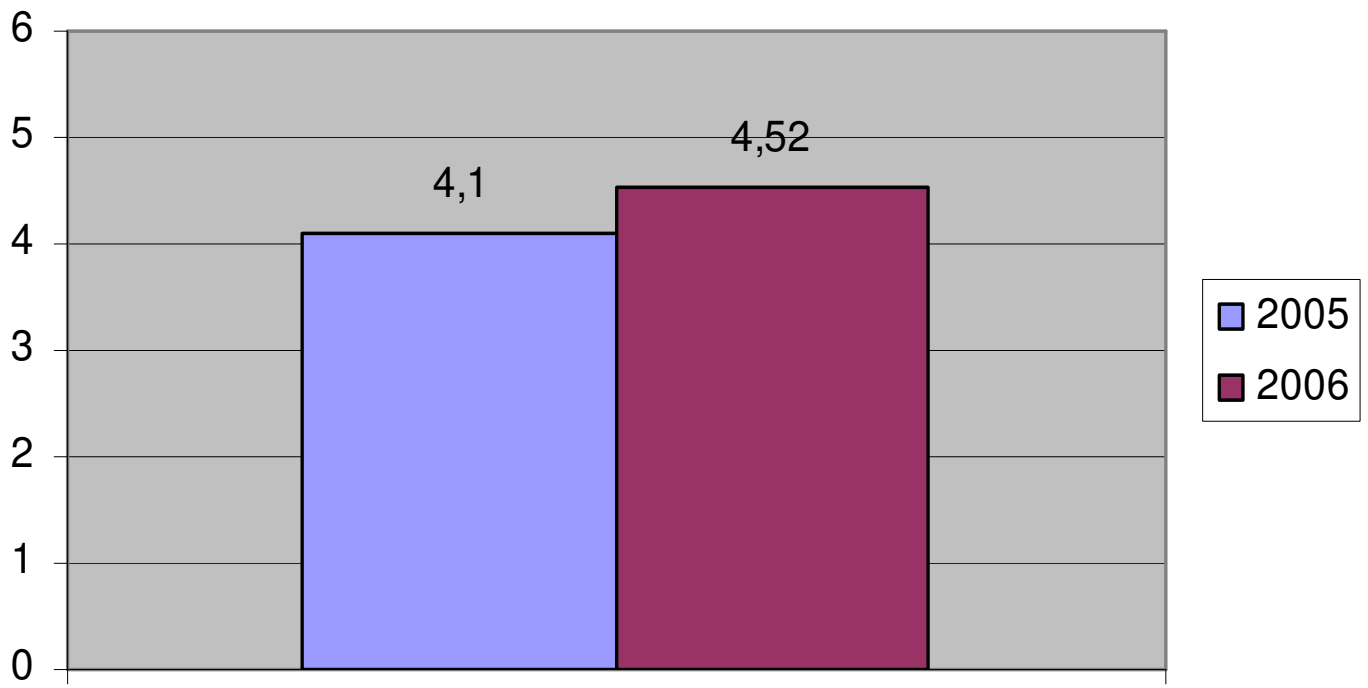




Spørsmål 6. Hvor mye vet du om de forventninger og krav andre stiller til deg og arbeidet ditt?

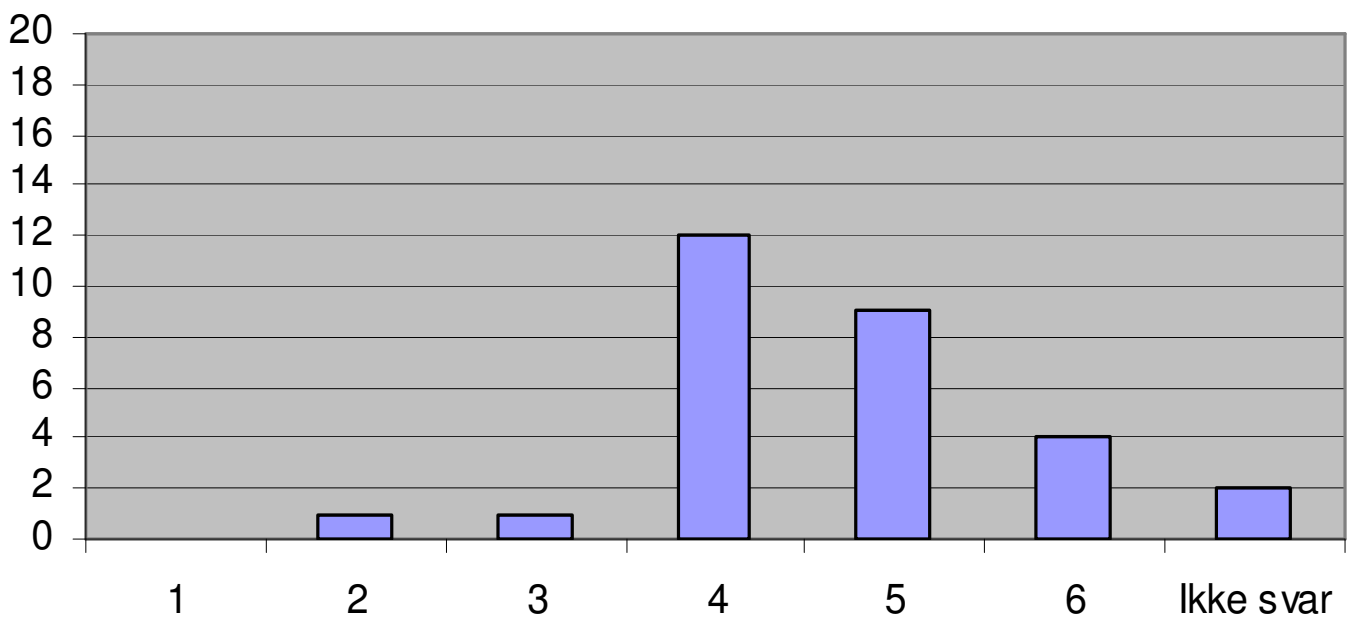
Spørsmål 6. Hvor mye vet du om de forventninger og krav andre stiller til deg og arbeidet ditt?

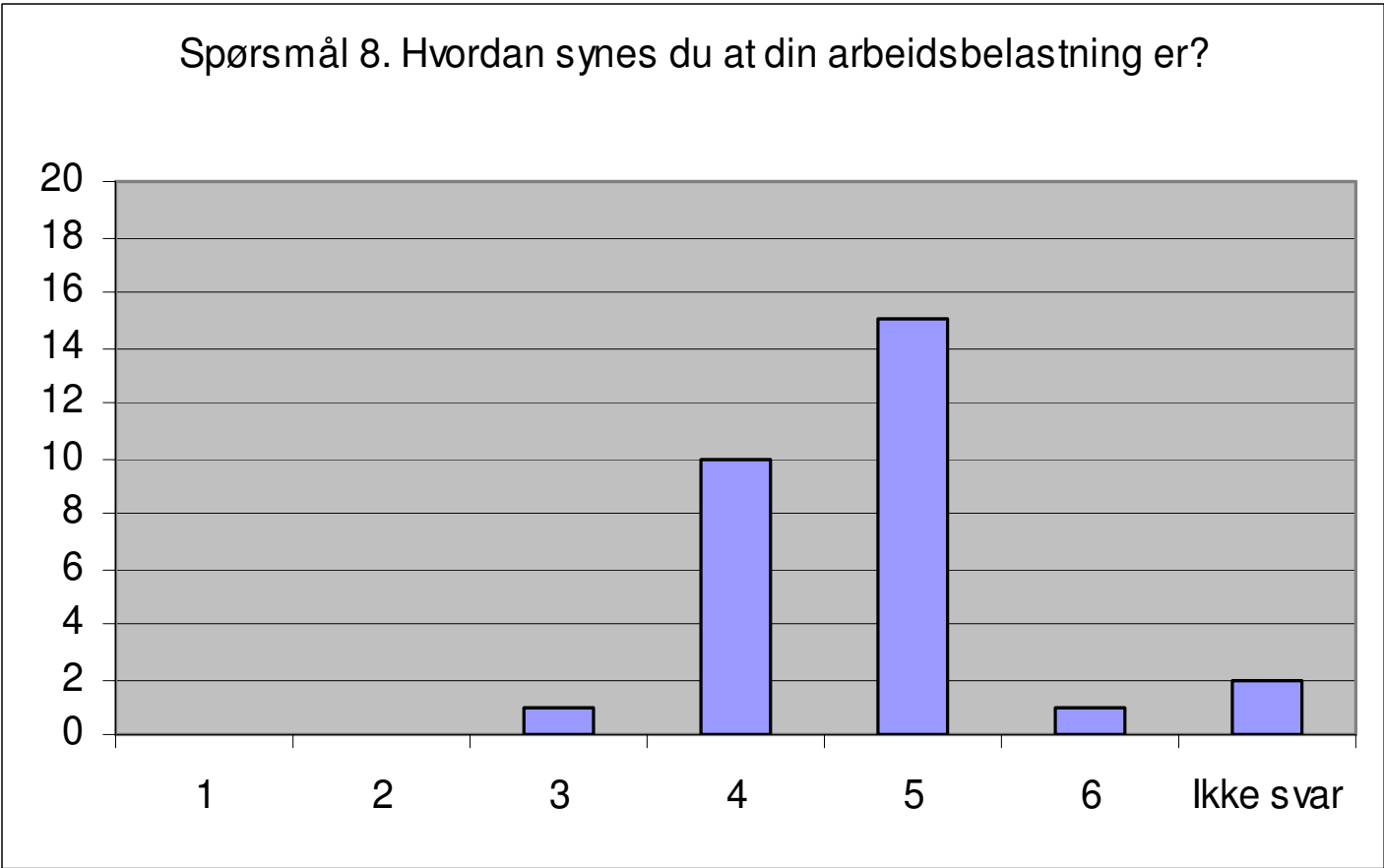
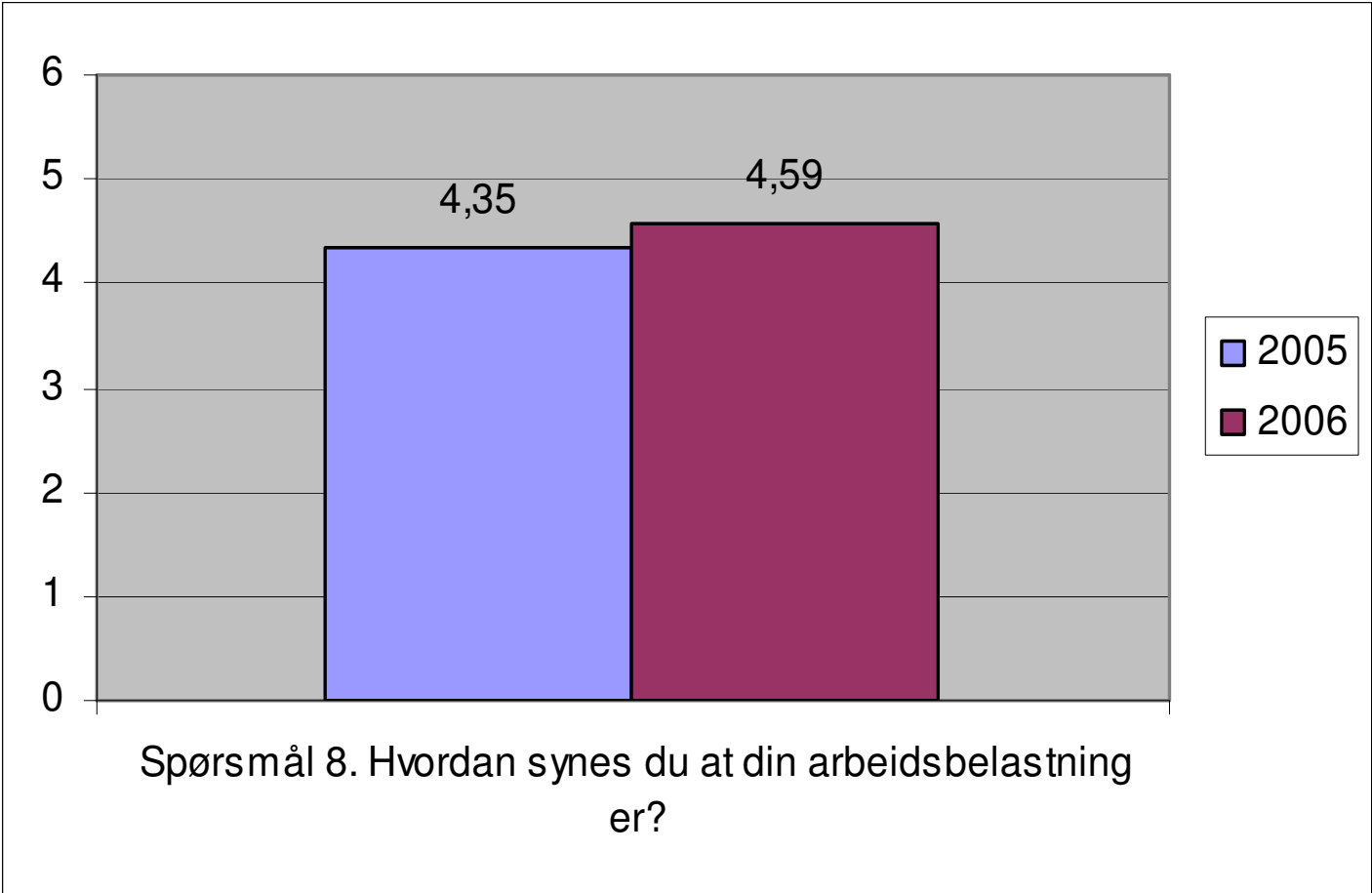


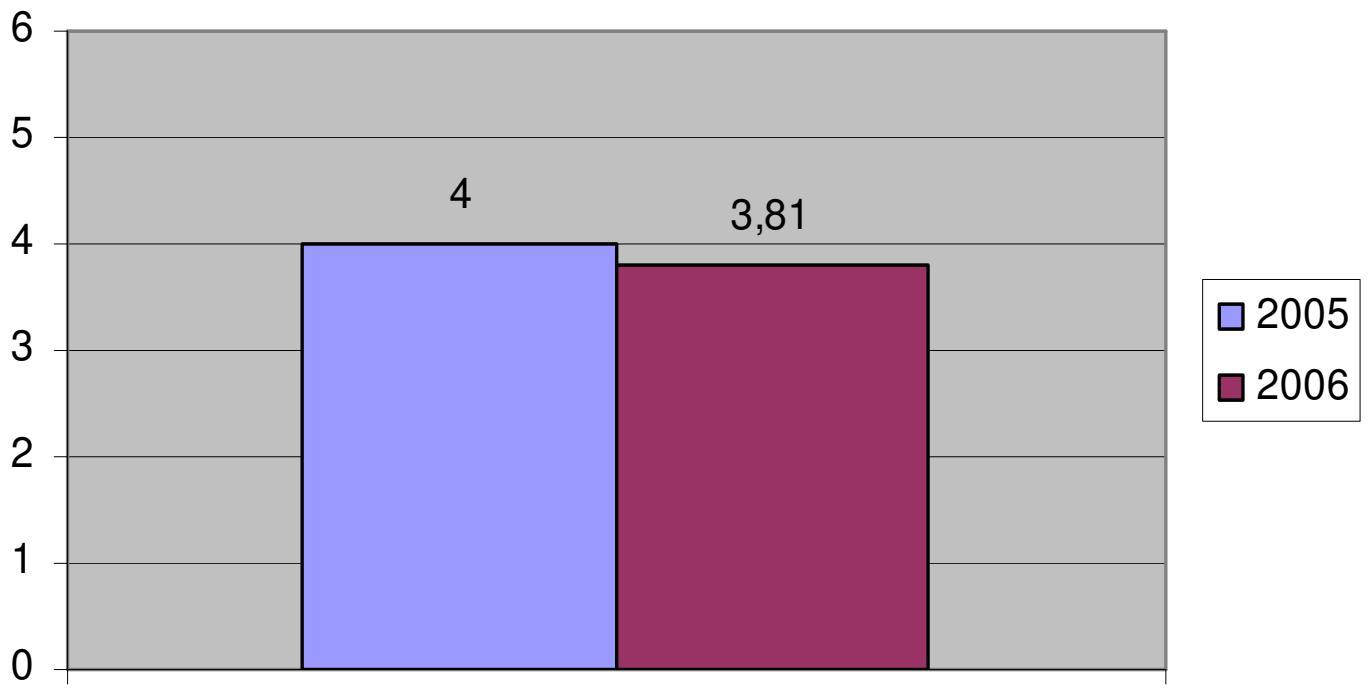


Spørsmål 7. Synes du at dine kunnskaper og evner kommer til sin rett i arbeidet du utfører?

Spørsmål 7. Synes du at dine kunnskaper og evner kommer til sin rett i arbeidet du utfører?

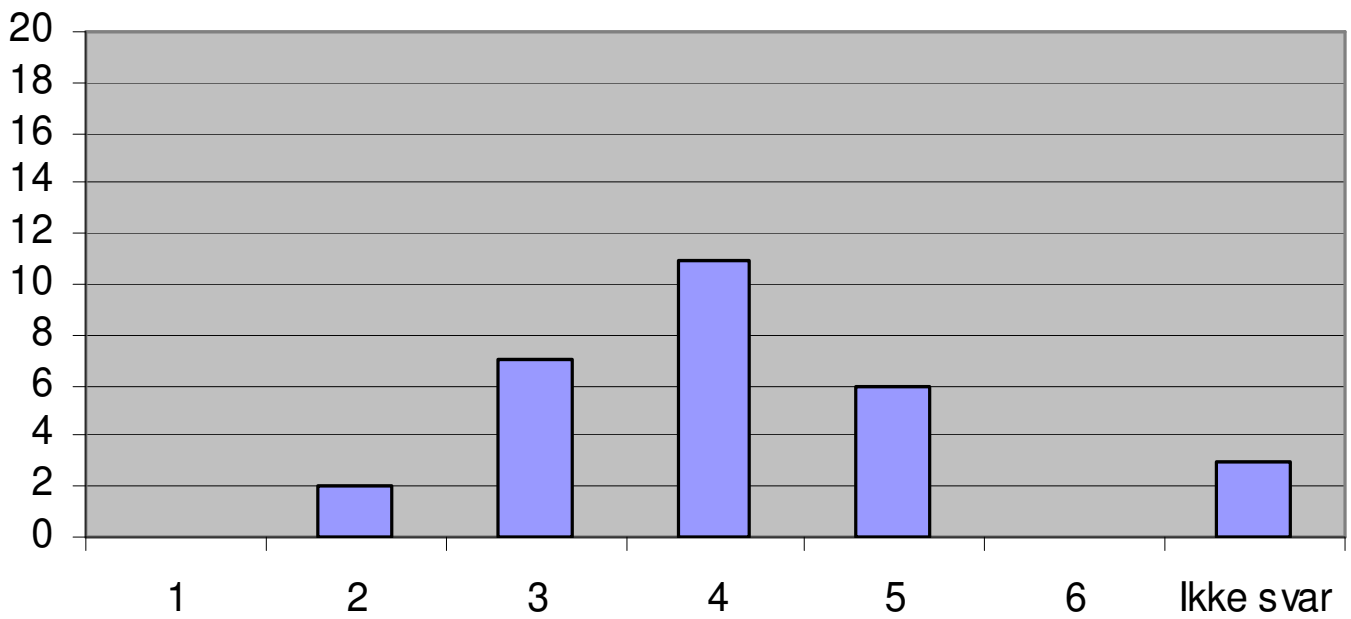


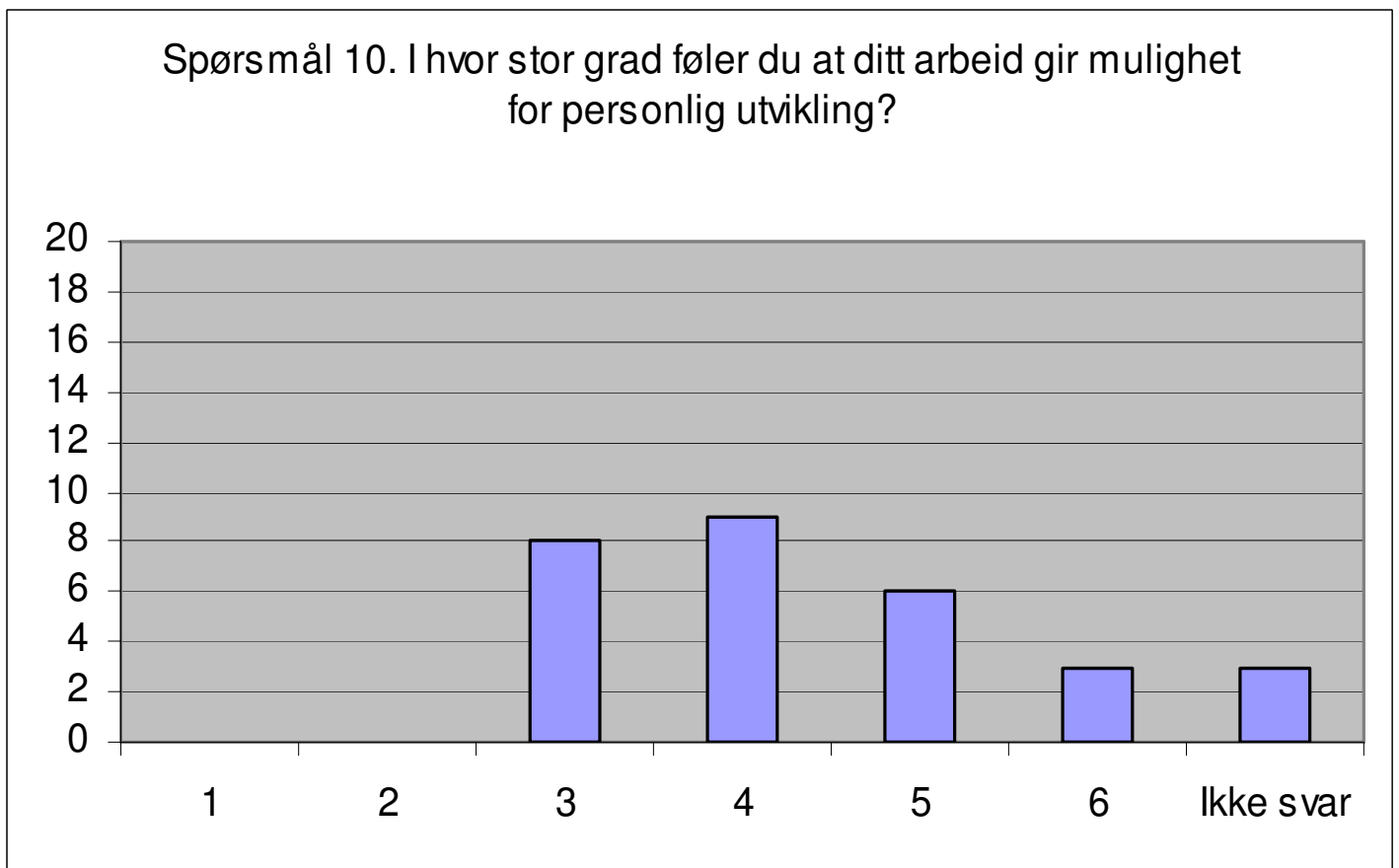
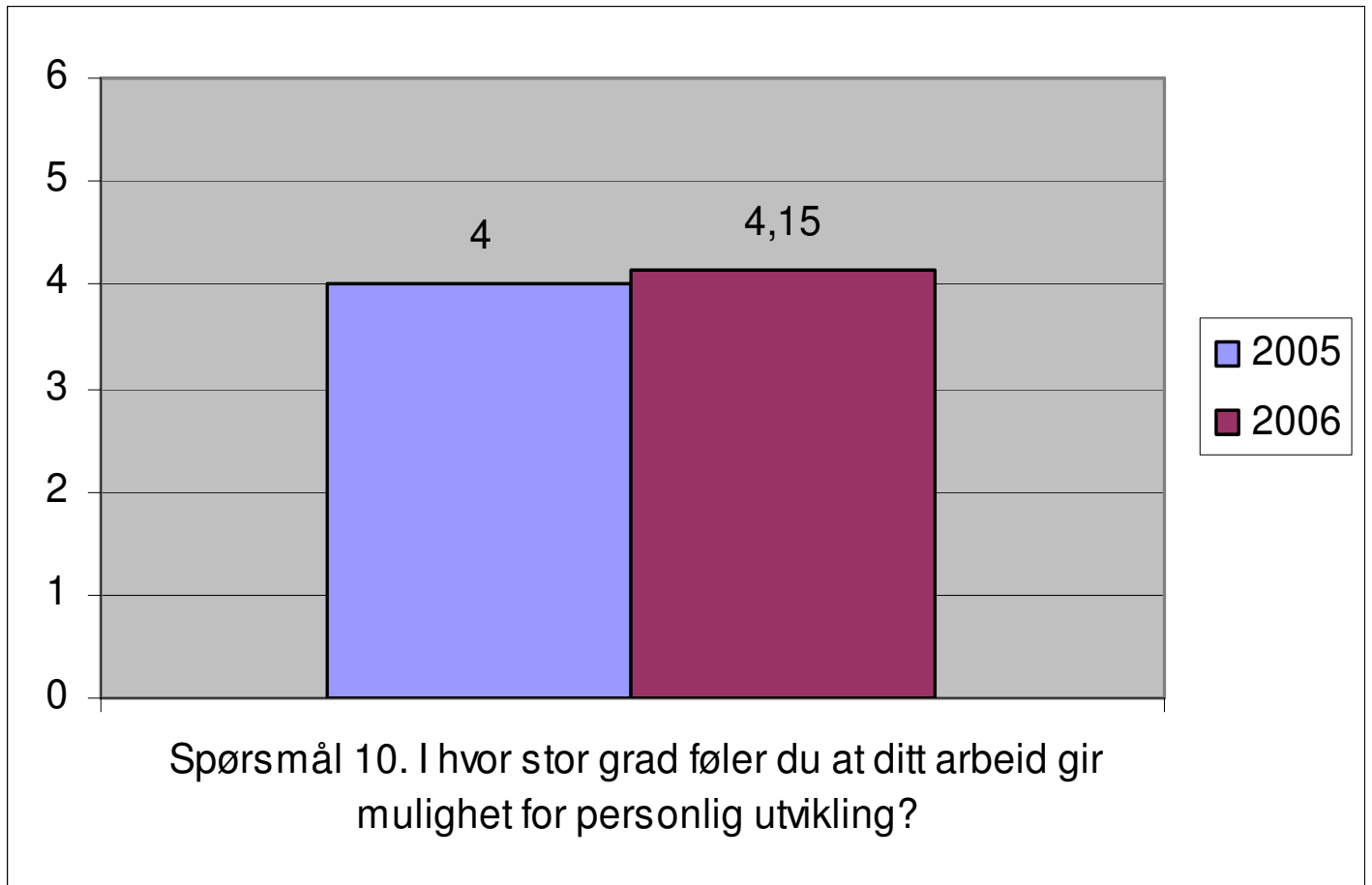


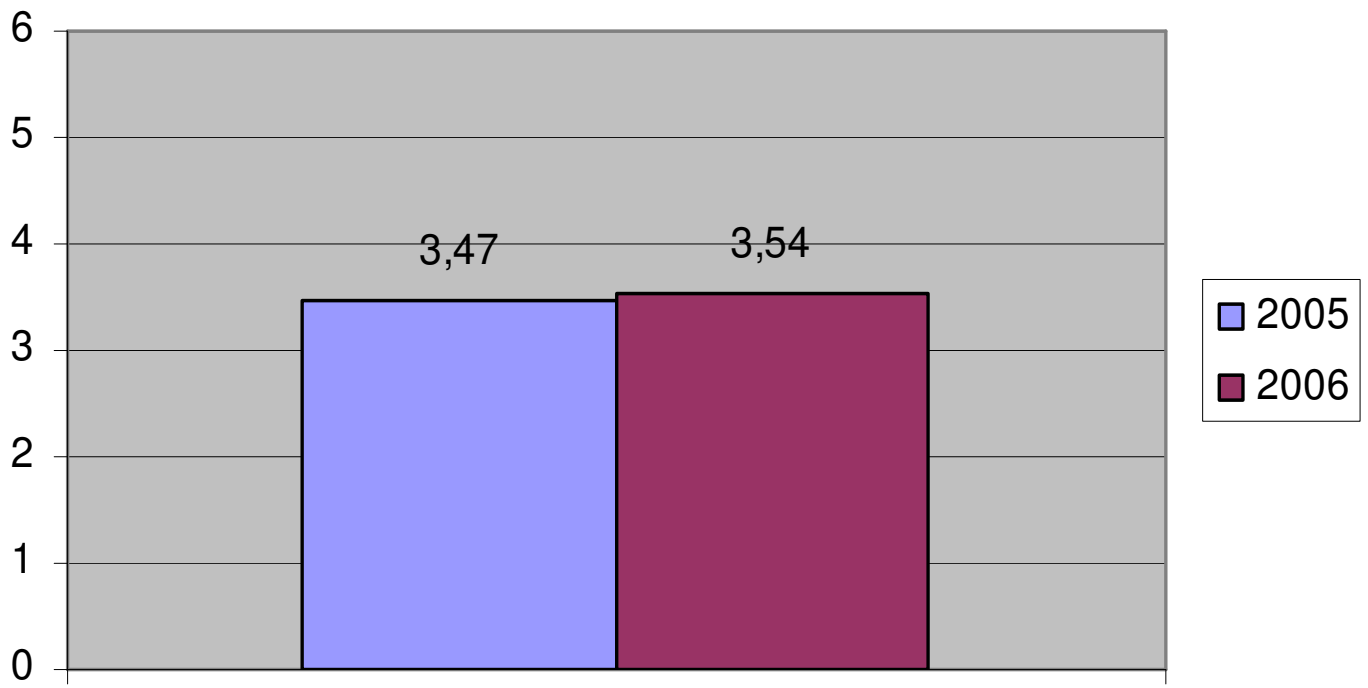


Spørsmål 9. Hvilke muligheter har du til å påvirke din arbeidssituasjon?

Spørsmål 9. Hvilke muligheter har du til å påvirke din arbeidssituasjon?

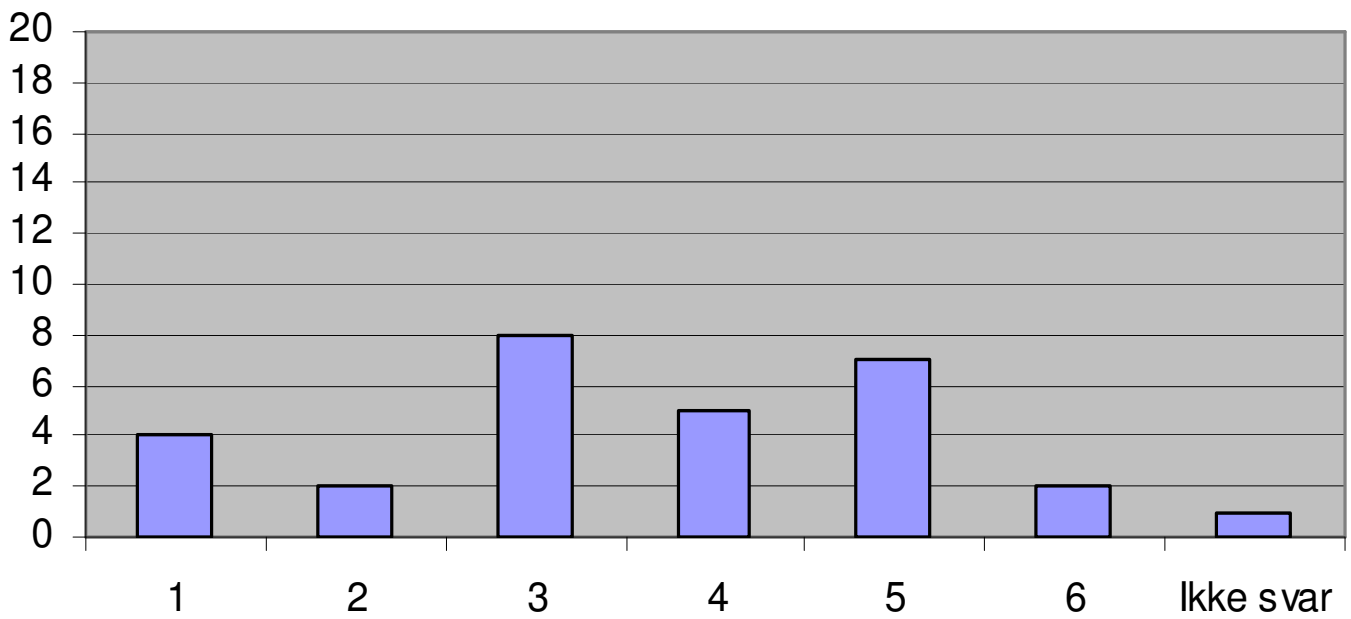


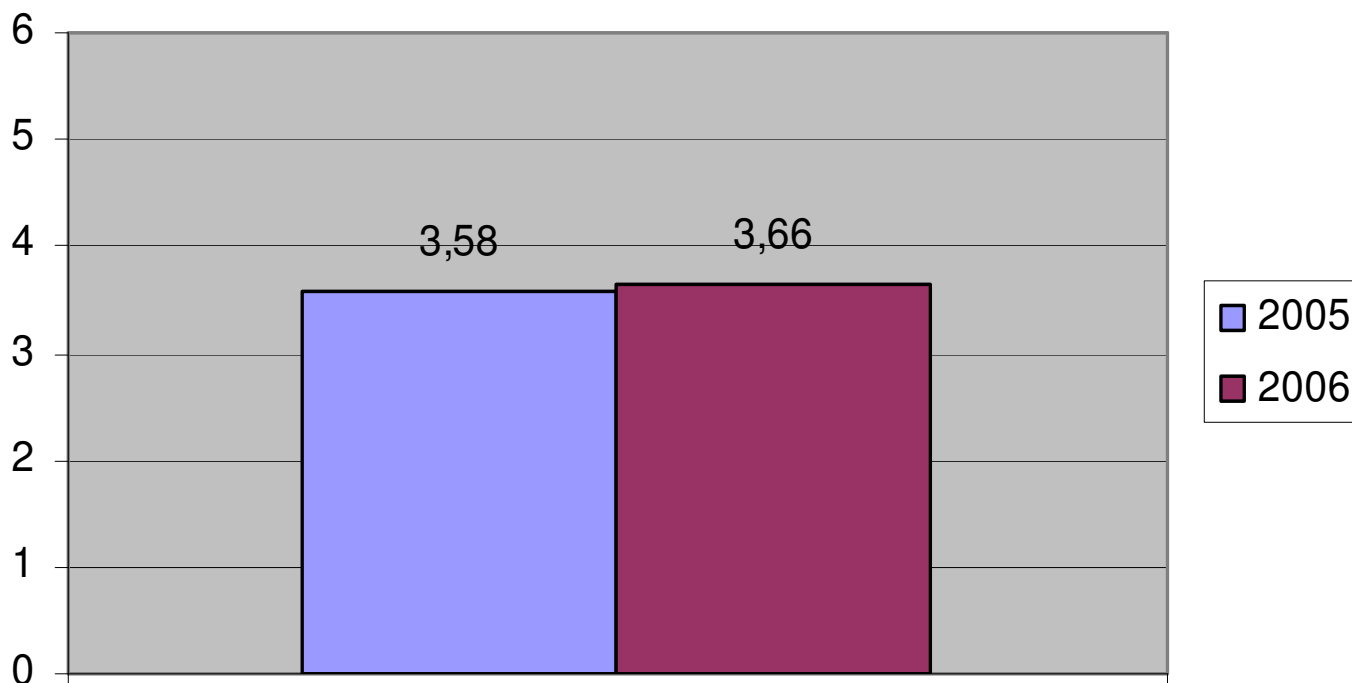




Spørsmål 11. Hvor ofte tar du opp med din sjef spørsmål du synes er vesentlige?

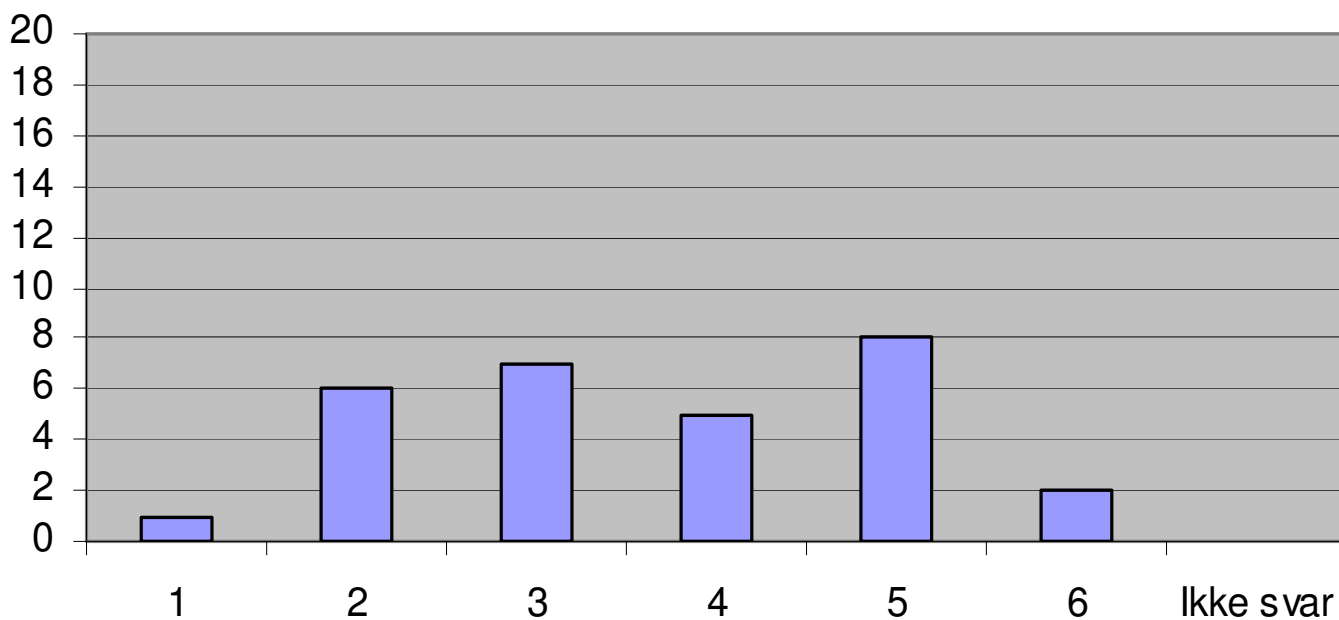
Spørsmål 11. Hvor ofte tar du opp med din sjef spørsmål du synes er vesentlige?

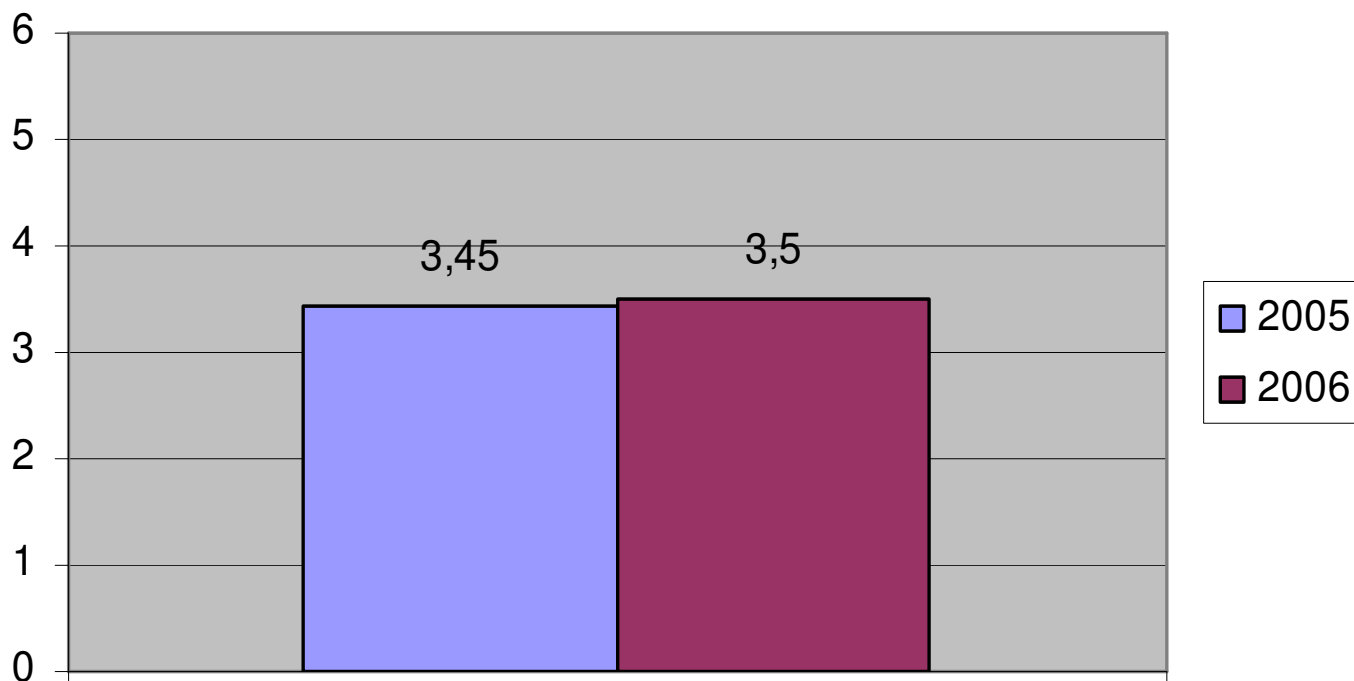




Spørsmål 12. Hvor godt kjenner din sjef dine arbeidsoppgaver, arbeidsbelastning og arbeidsforhold?

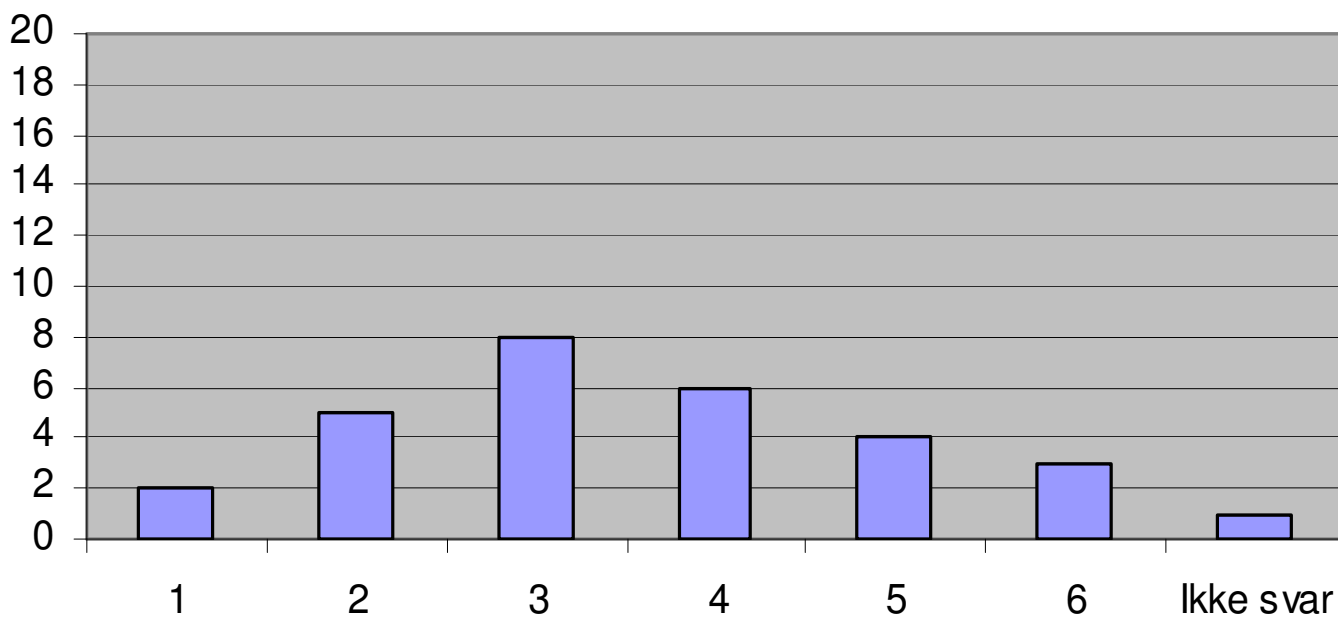
Spørsmål 12. Hvor godt kjenner din sjef dine arbeidsoppgaver, arbeidsbelastning og arbeidsforhold?

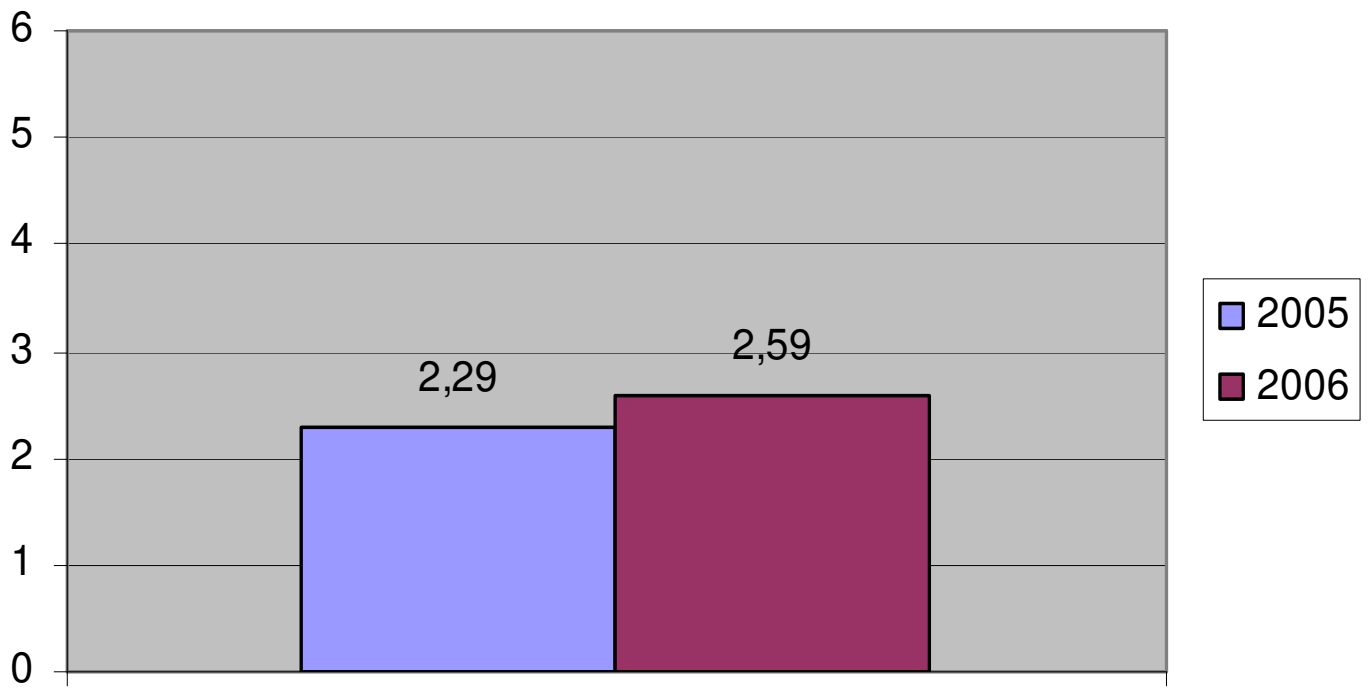




Spørsmål 13. I hvilken grad får du ros av din sjef for velgjort arbeid?

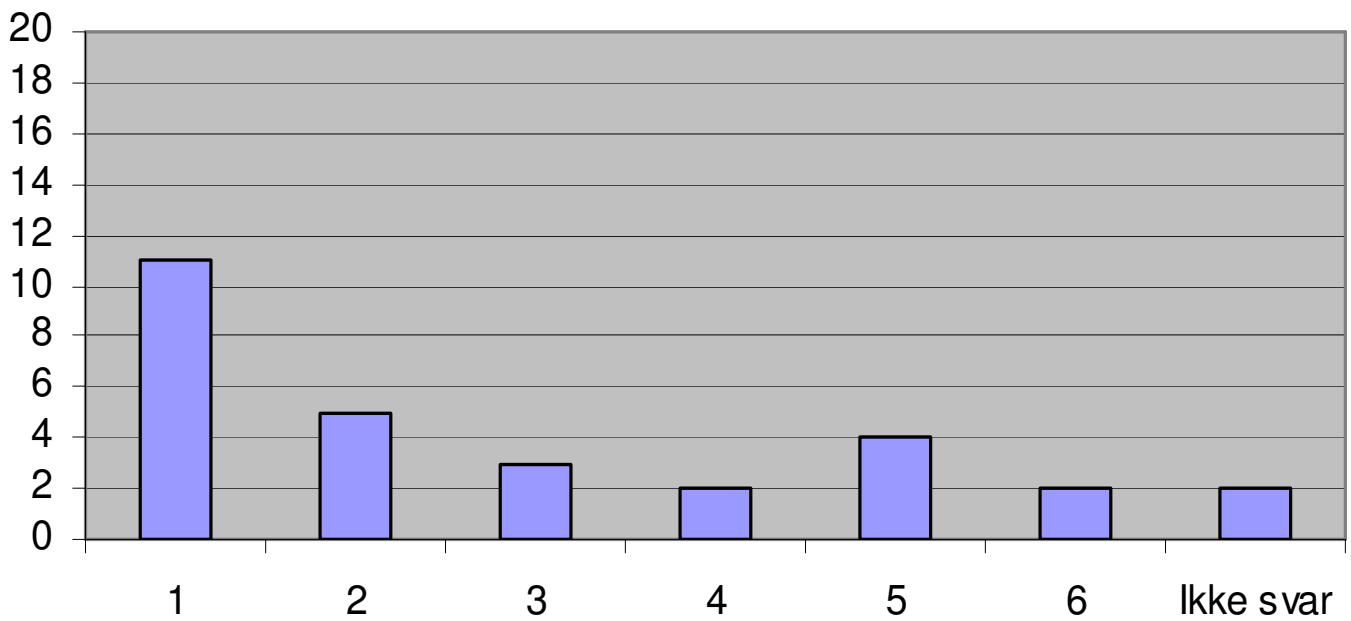
Spørsmål 13. I hvilken grad får du ros av din sjef for velgjort arbeid?

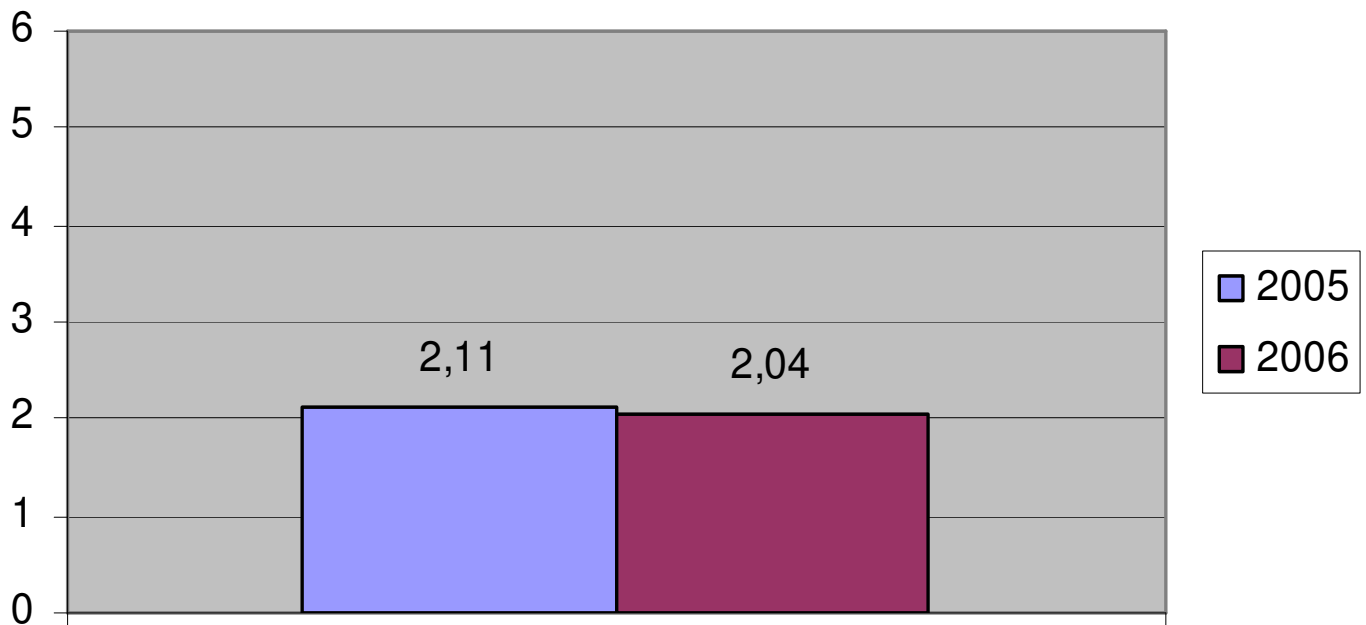




Spørsmål 14. I hvilken grad får du kritikk frta din sjef for feil i ditt arbeid?

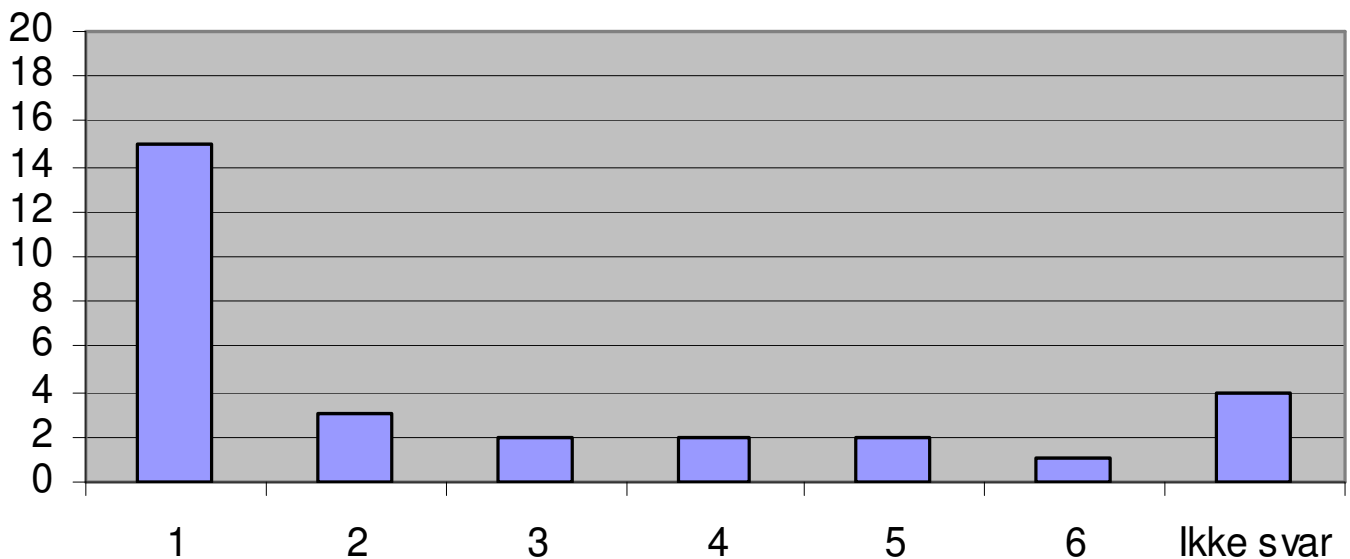
Spørsmål 14. I hvilken grad får du kritikk frta din sjef for feil i ditt arbeid?





Spørsmål 15. I hvilken grad har du diskutert med din sjef utdanningsbehov for å mestre nåværende og fremtidige arbeidsoppgaver?

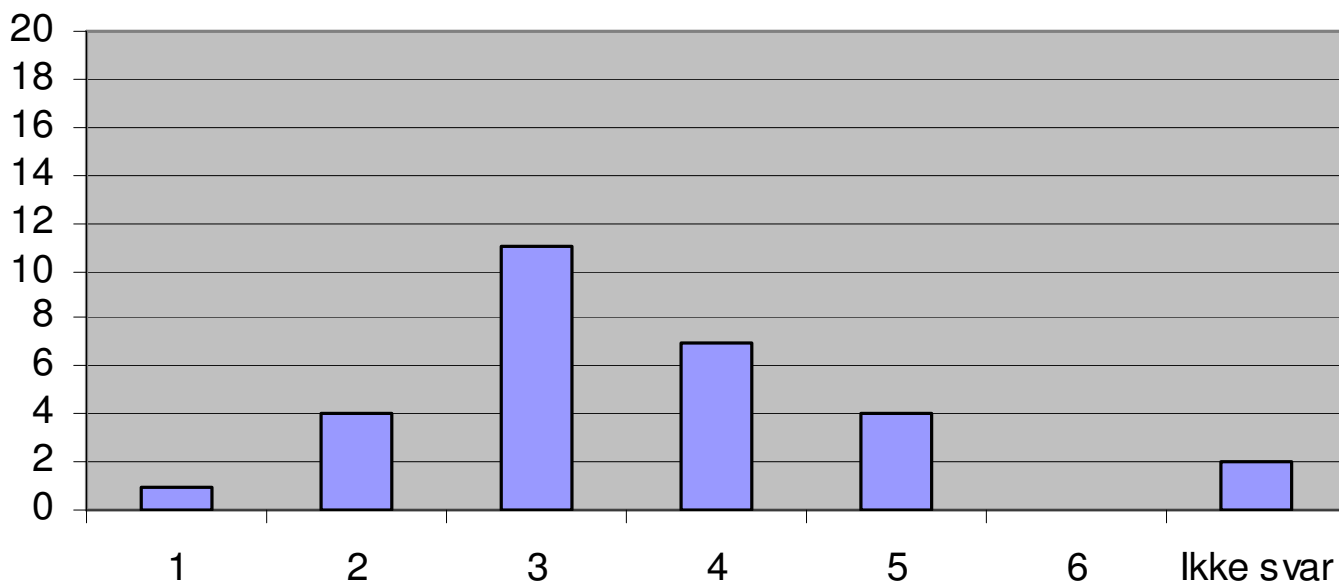
Spørsmål 15. I hvilken grad har du diskutert med din sjef utdanningsbehov for å mestre nåværende og fremtidige arbeidsoppgaver?

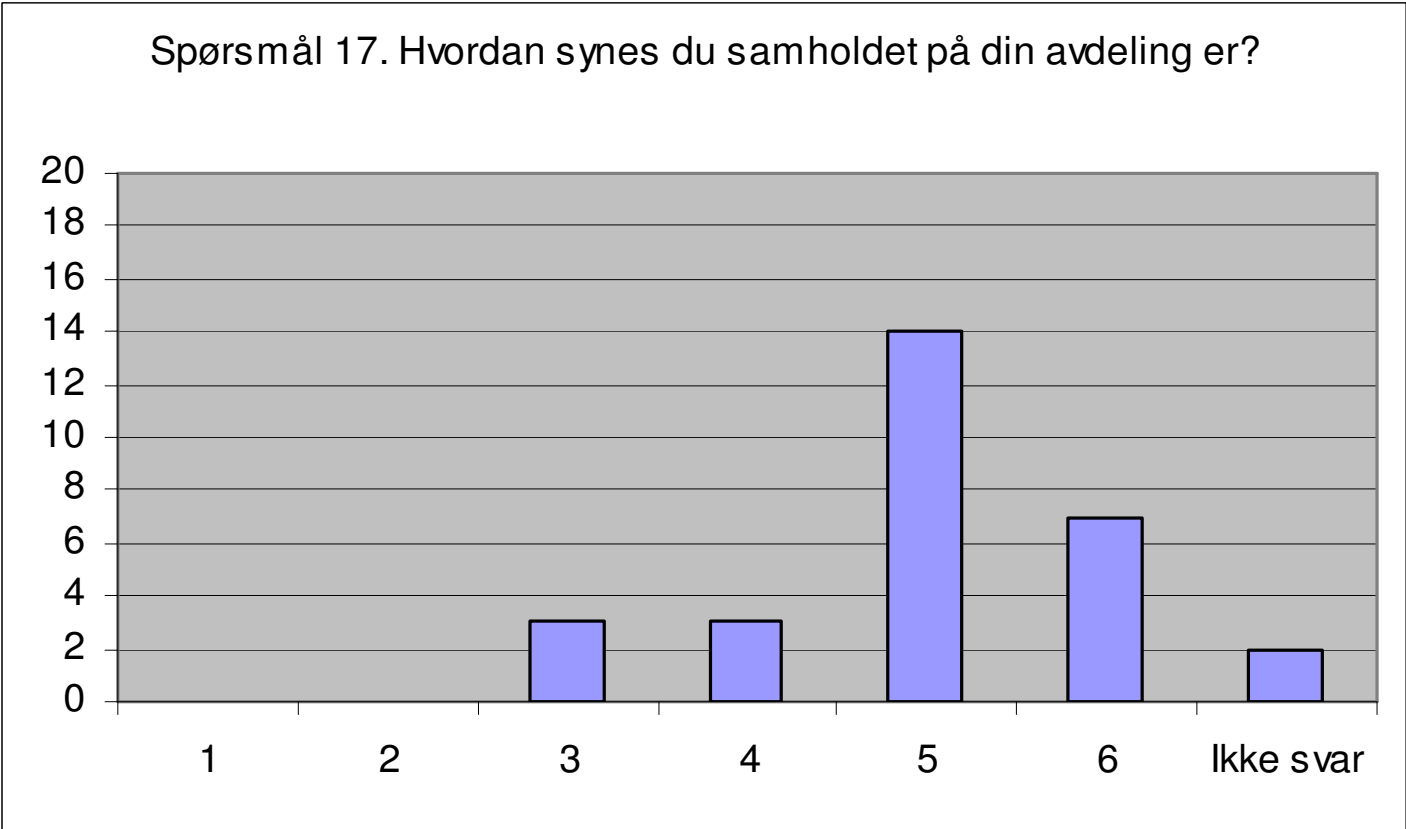
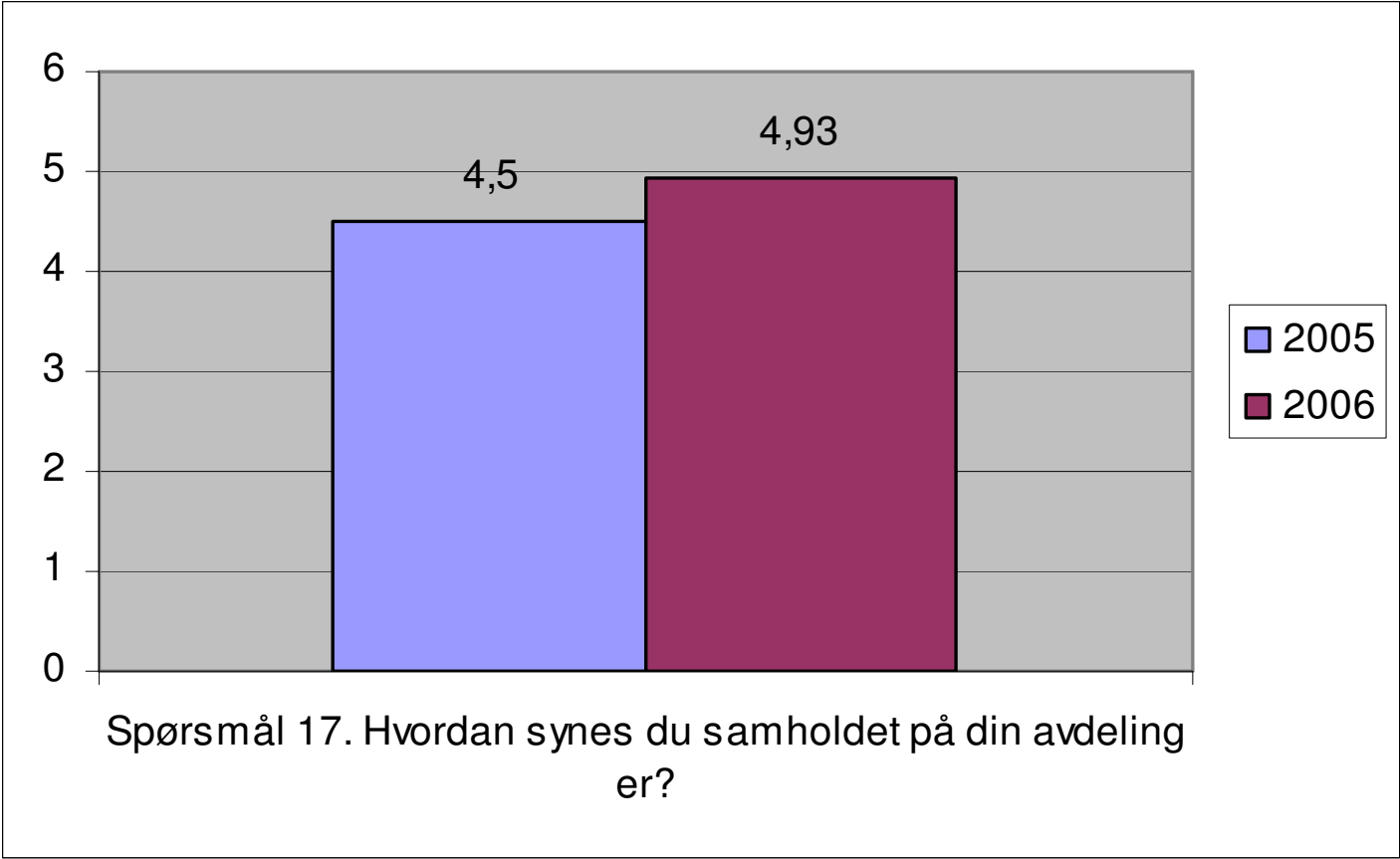


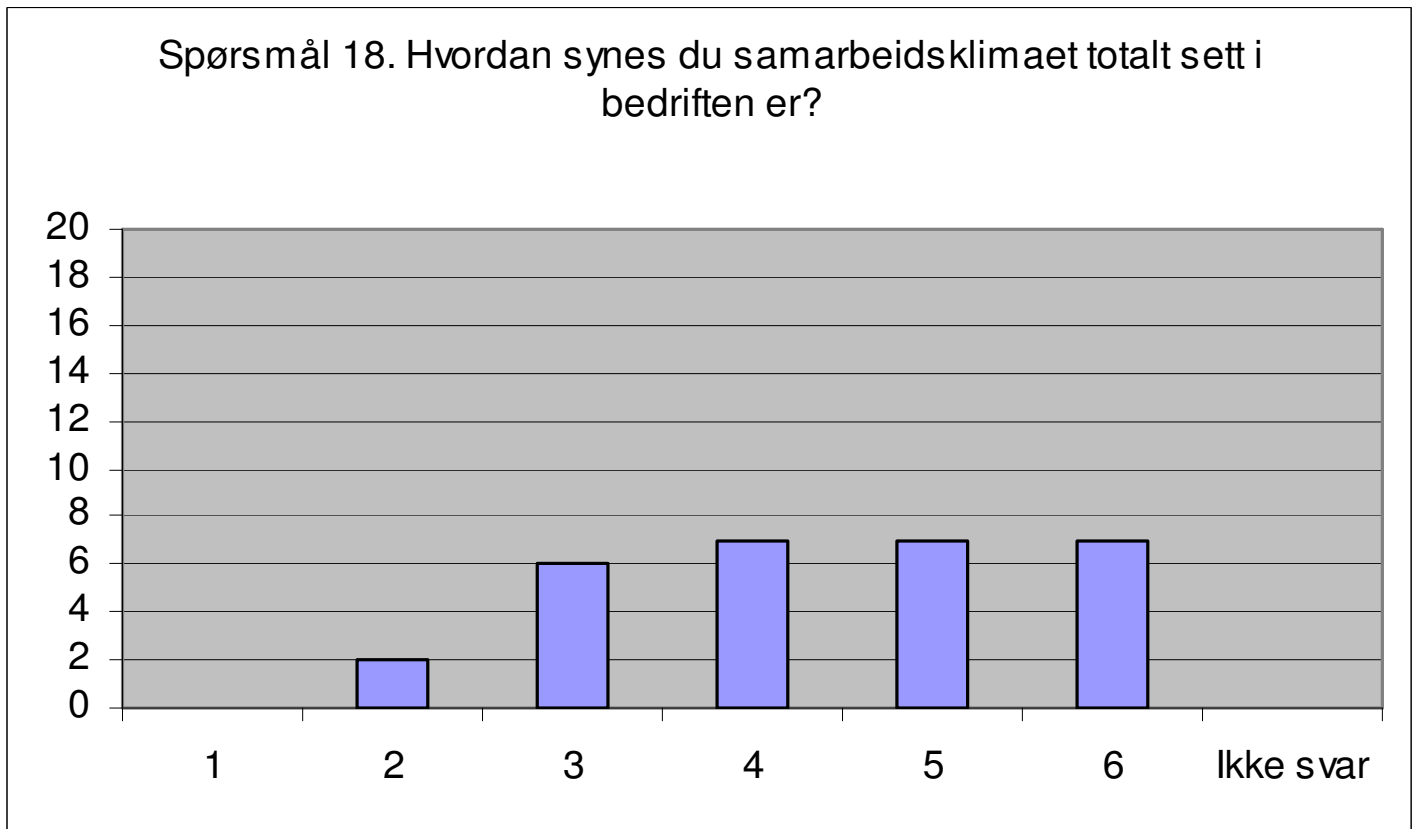
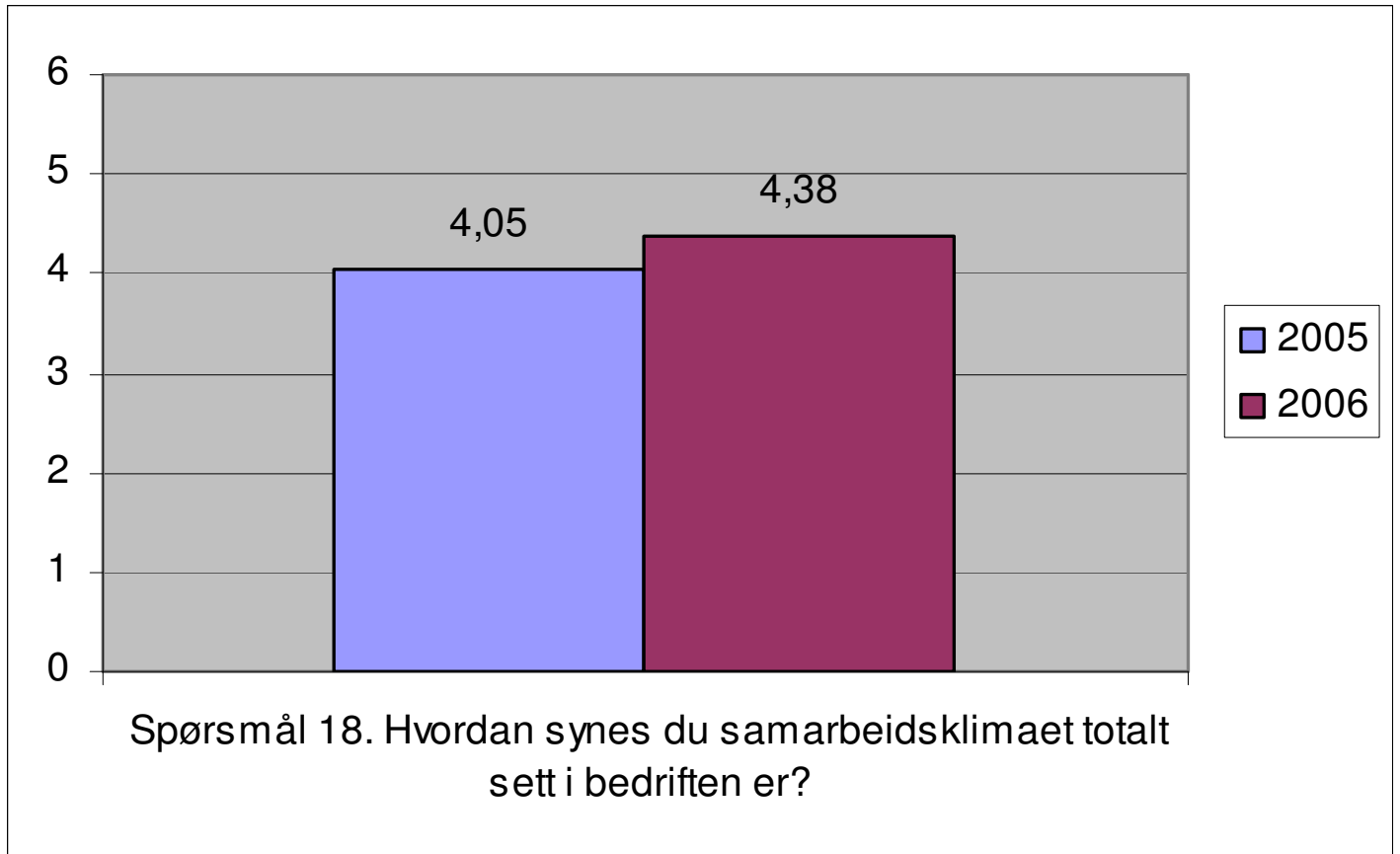


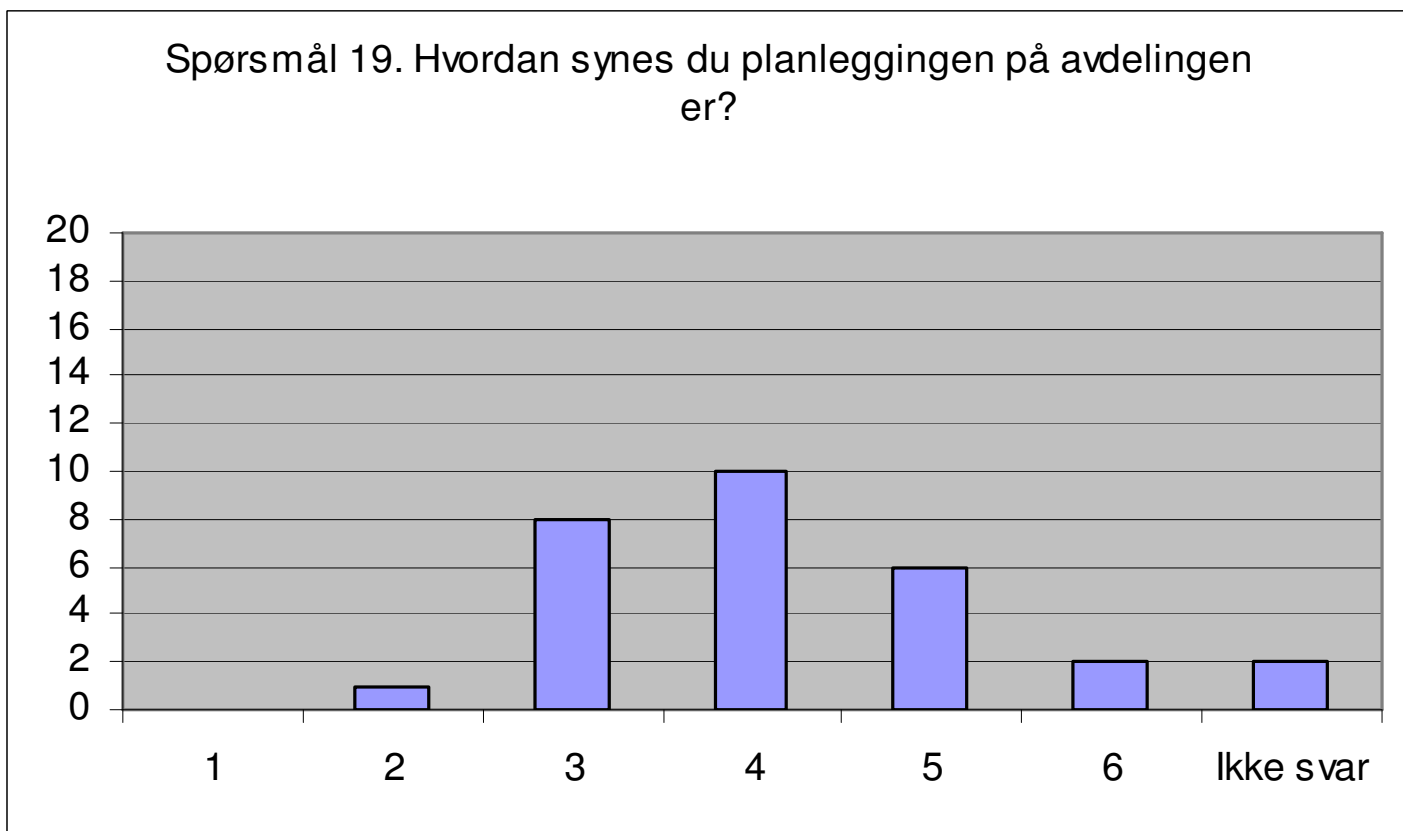
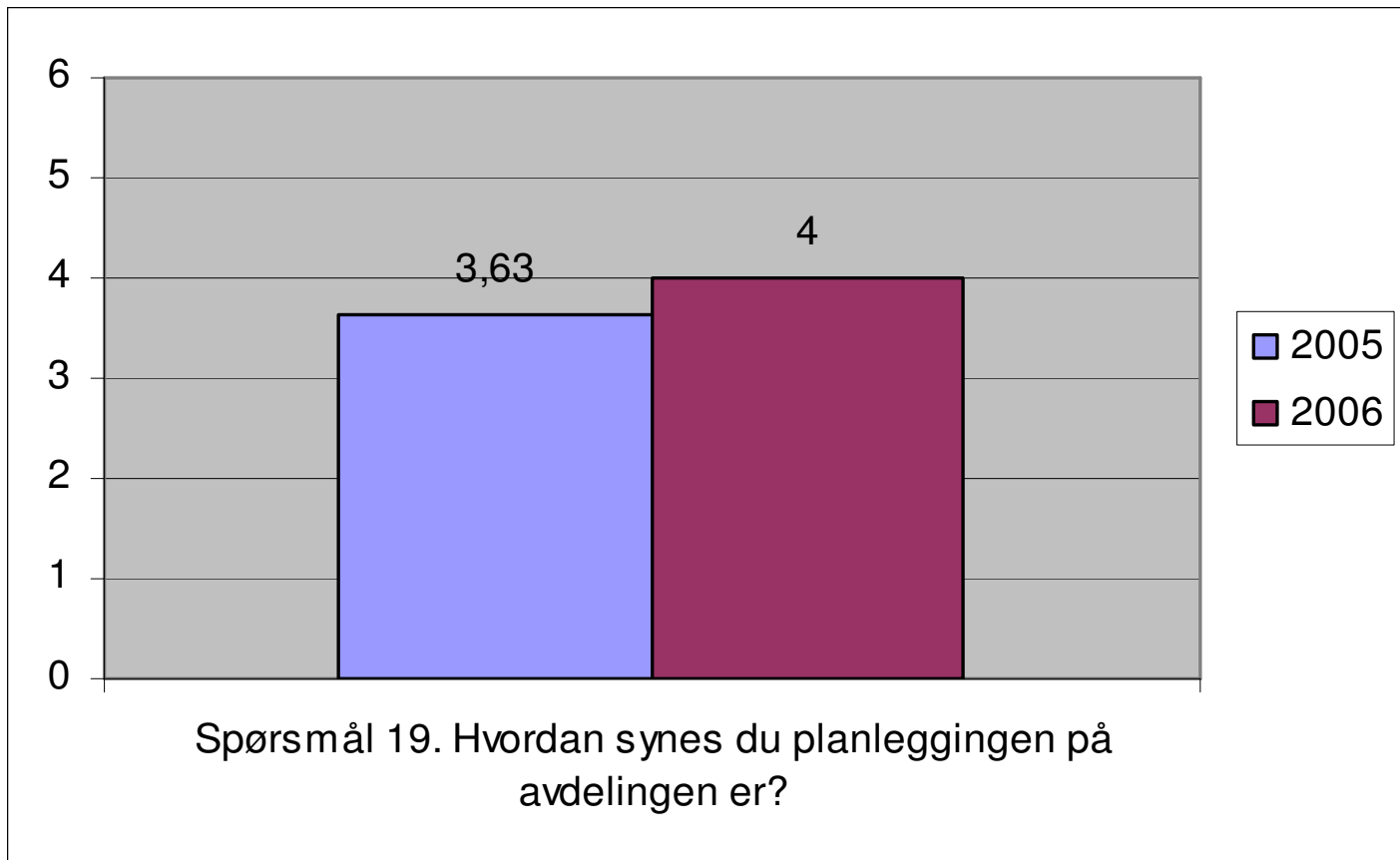
Spørsmål 16. Hvordan synes du reaksjonene er på din avdeling når dere kritiseres for noe som kan endres?

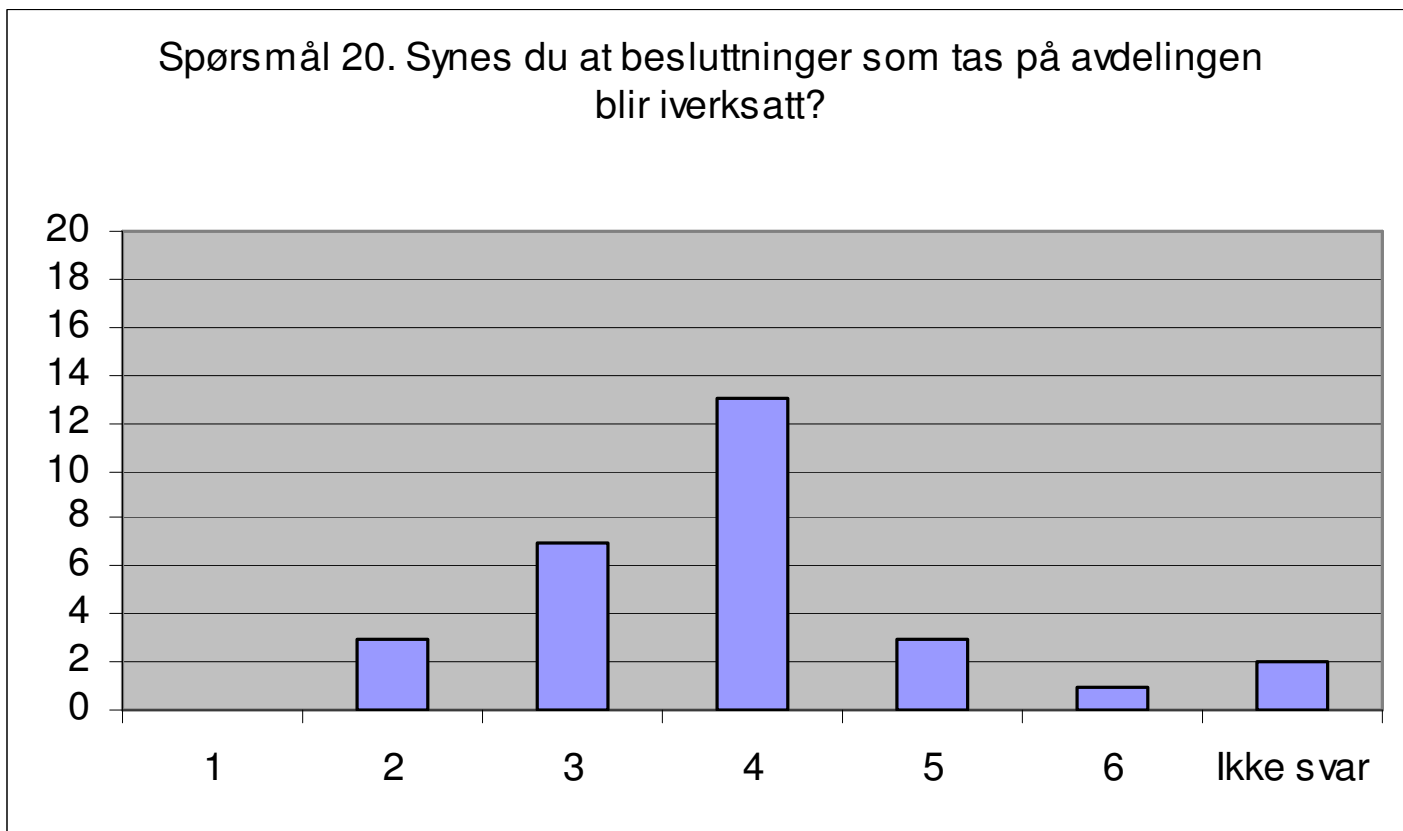
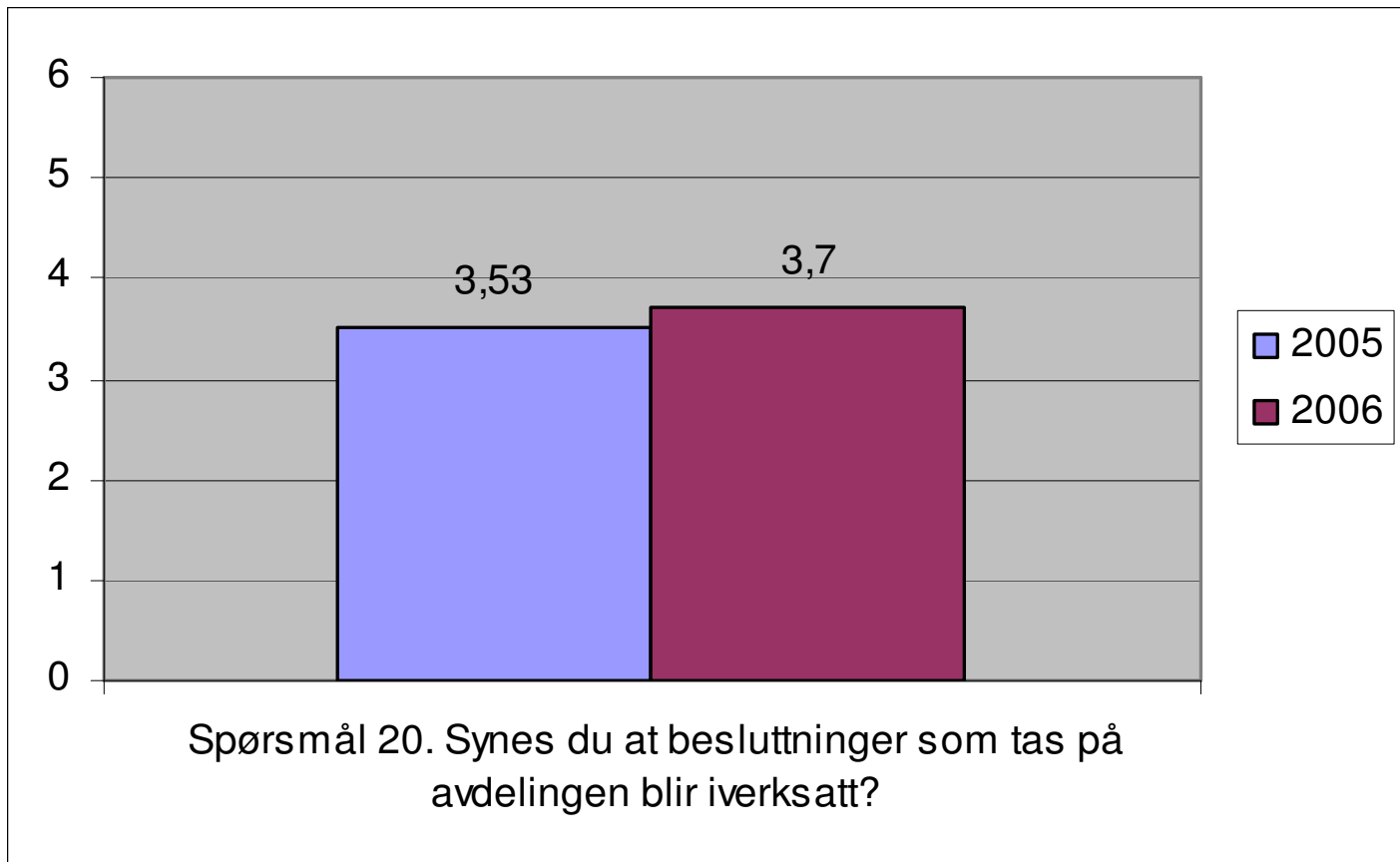
Spørsmål 16. Hvordan synes du reaksjonene er på din avdeling når dere kritiseres for noe som kan endres?

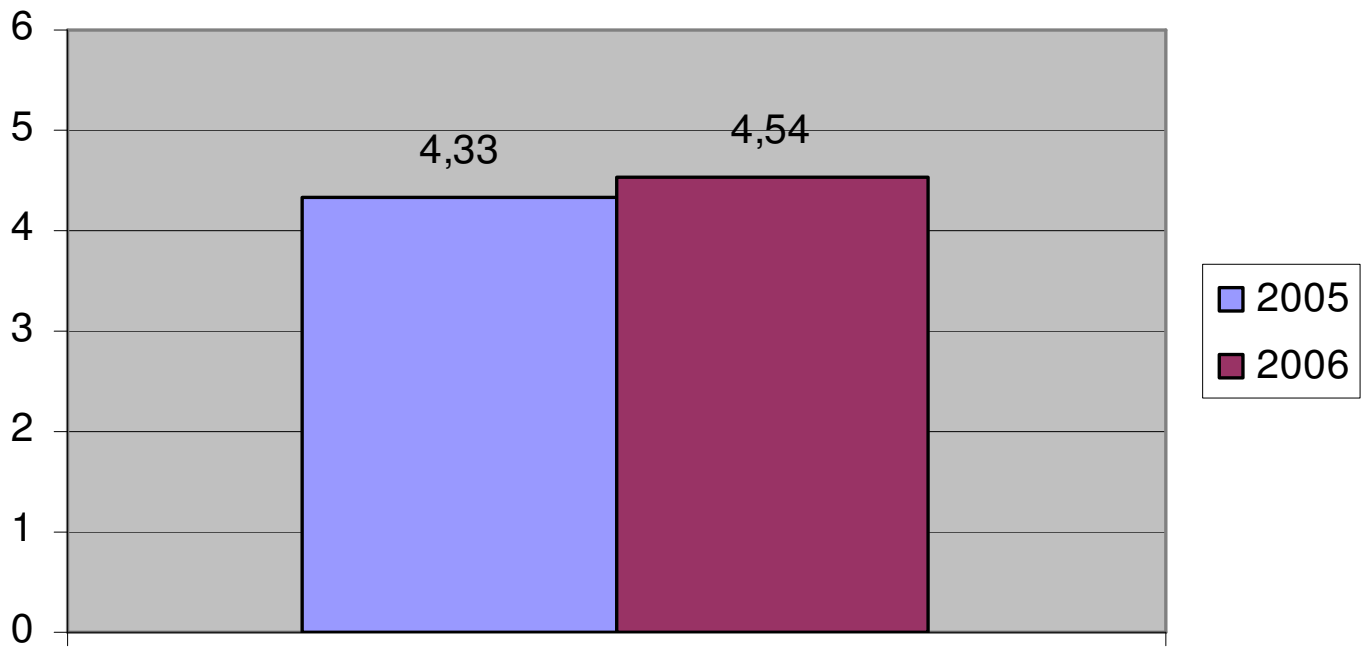






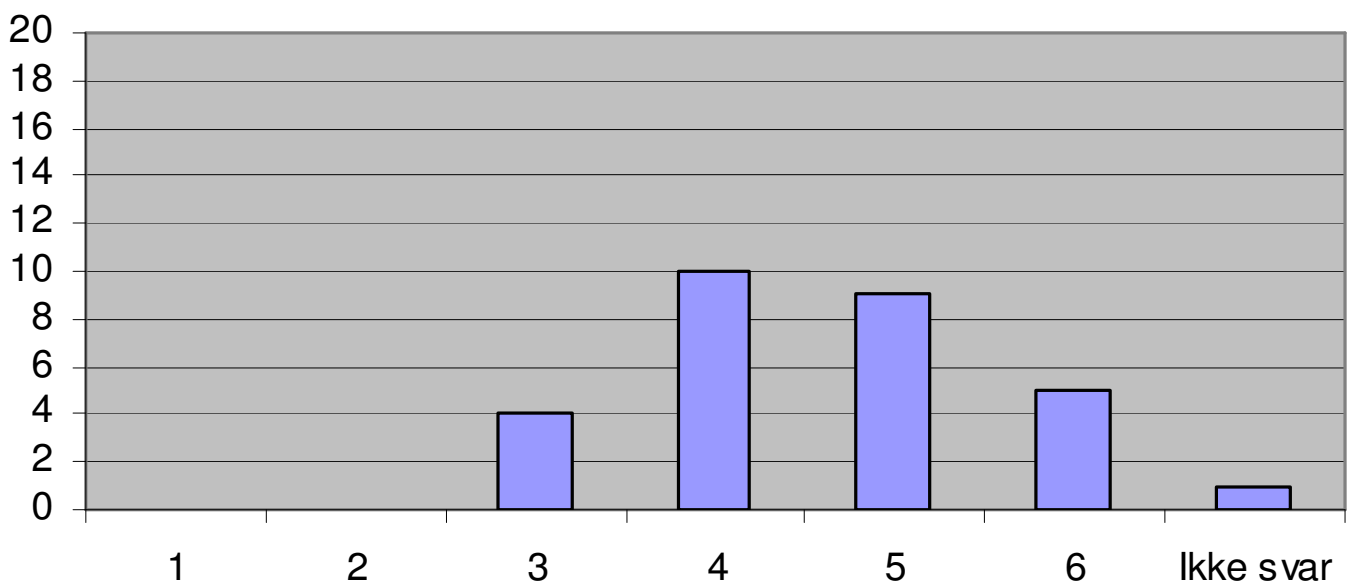


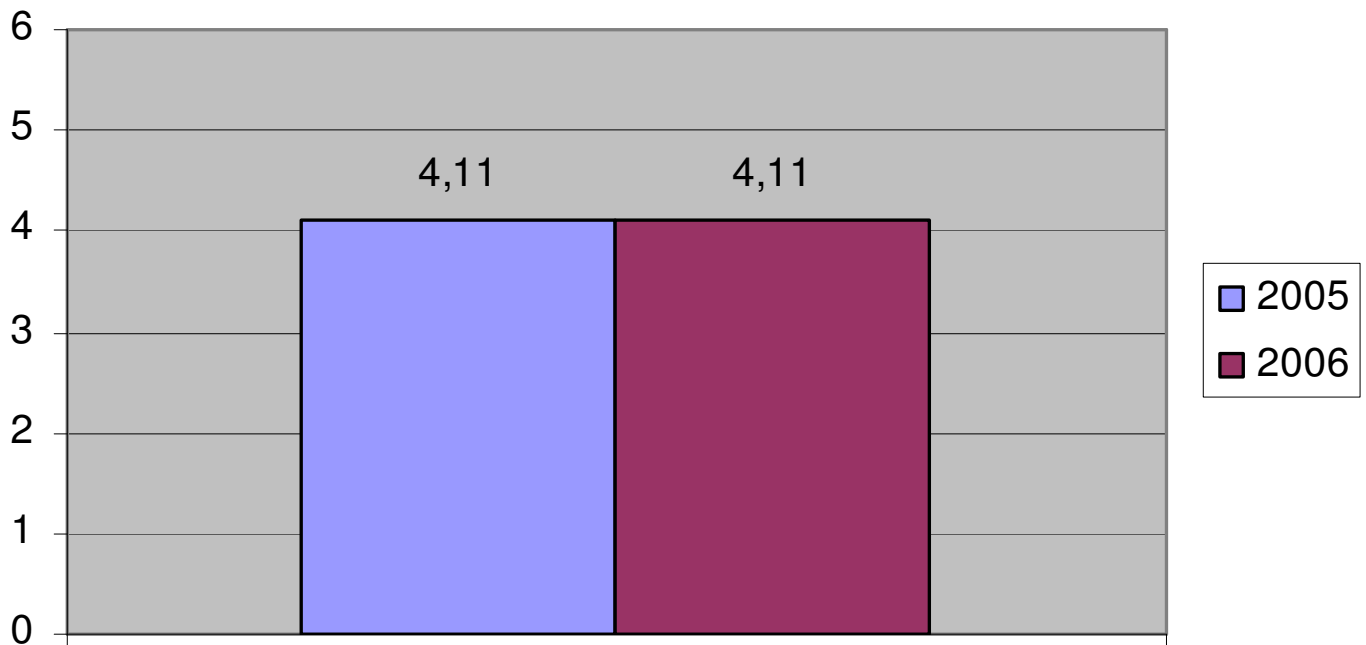




Spørsmål 21. I hvilken grad synes du at beslutninger som tas på bedriftsledernivå blir iverksatt?

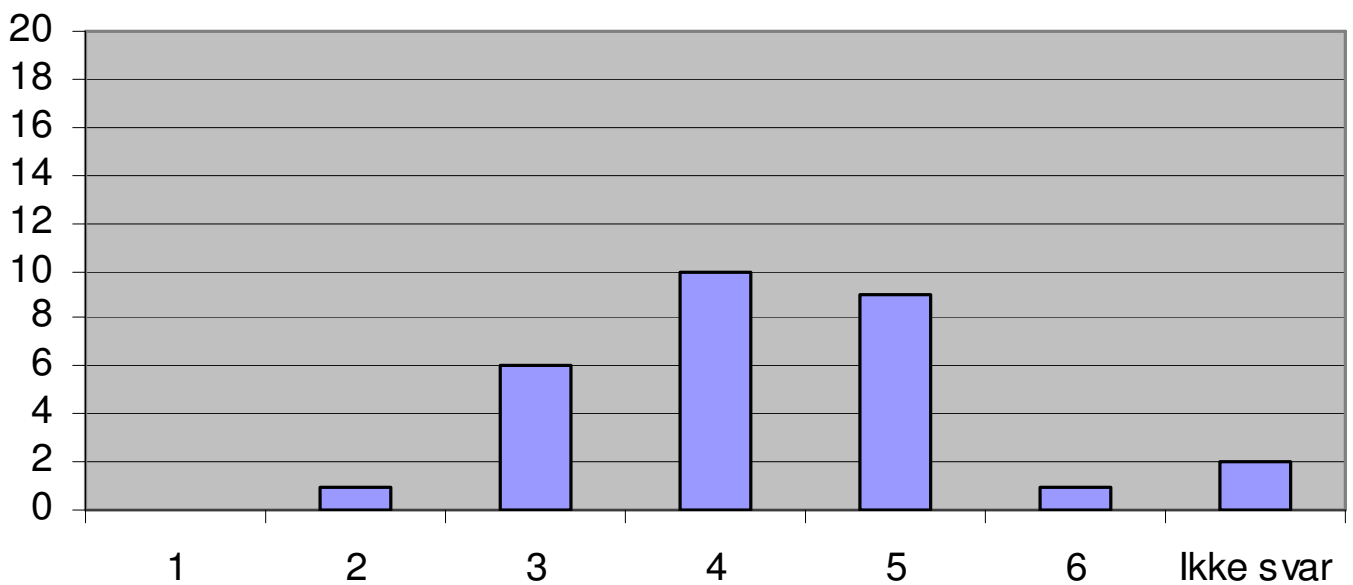
Spørsmål 21. I hvilken grad synes du at beslutninger som tas på bedriftsledernivå blir iverksatt?

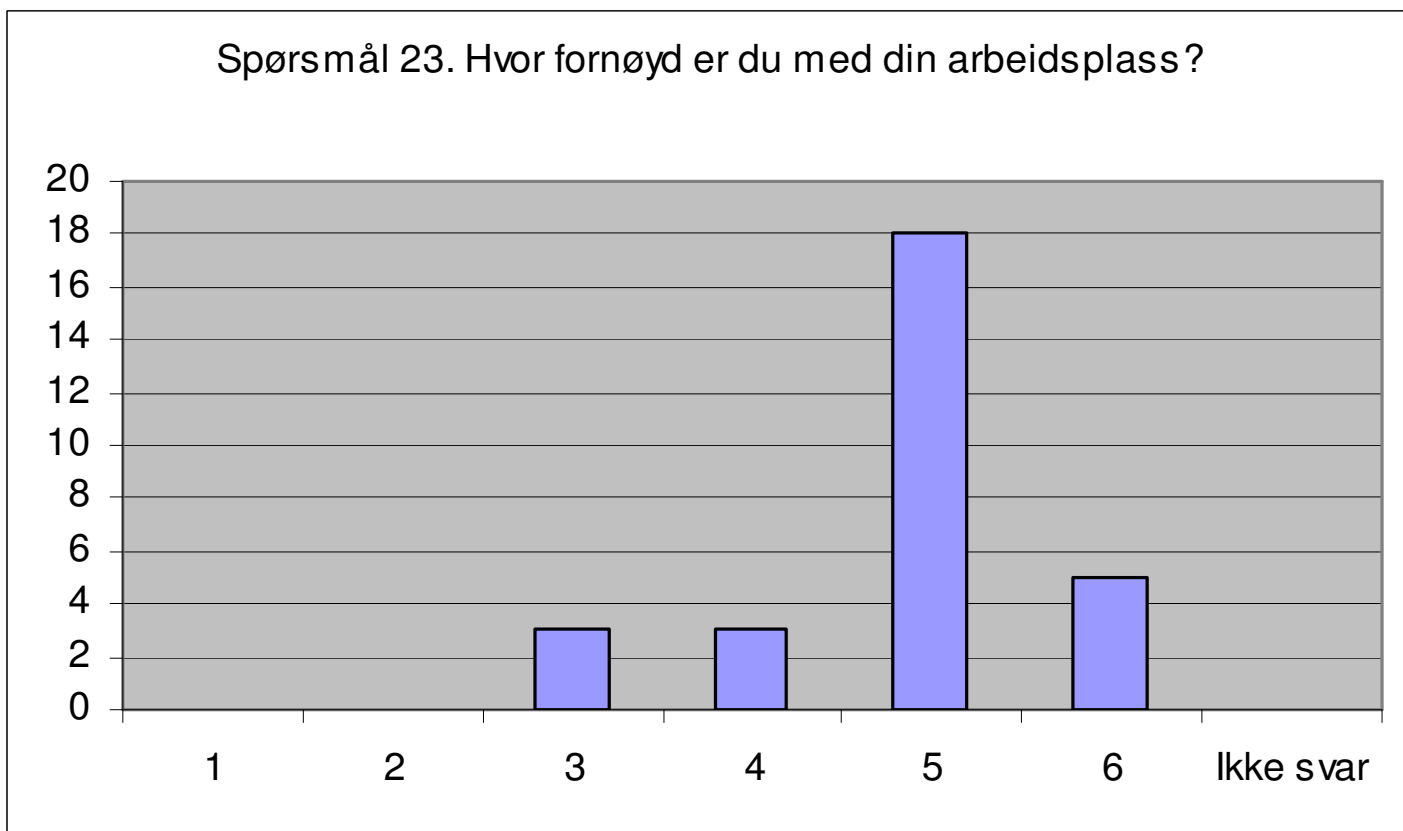
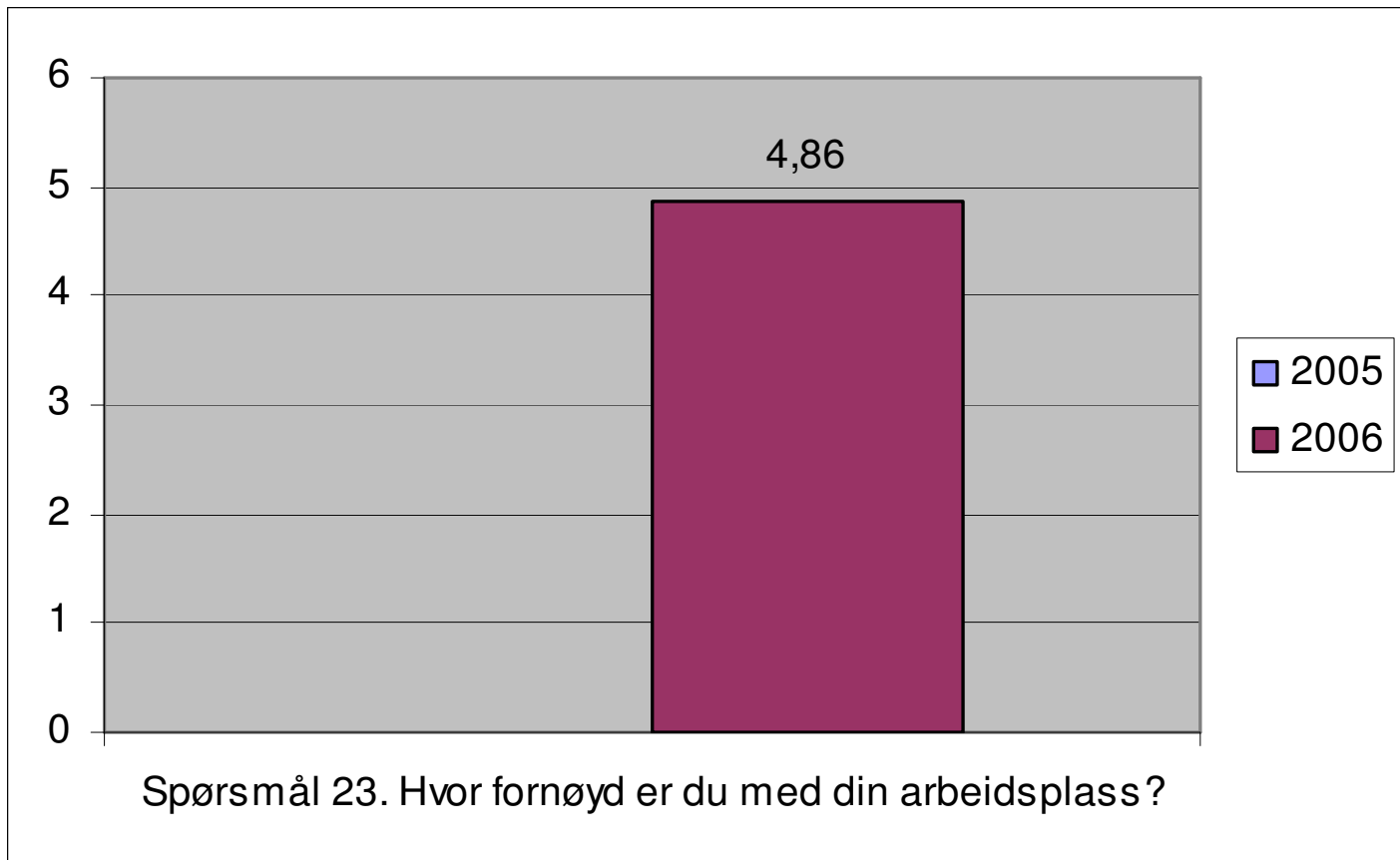




Spørsmål 22. I hvilken grad anser du beslutninger på bedriftsledernivå er gjennomtenkte?

Spørsmål 22. I hvilken grad anser du beslutninger på bedriftsledernivå er gjennomtenkte?





Refleksjoner rundt analysen

Generelt:

- Høy svarprosent gir god validitet.
- En generell forbedring på de feste områder i forhold til året før.

Ikke anonym undersøkelse:

- Kan gi bedre/forsiktigere svar.
- Ansatte må stå for det de mener.
- Fint for oppfølging på medarbeidersamtaler.
- Svarprosenten blir høyere når det blir mer forpliktende.

Refleksjoner rundt analysen

Arbeidssituasjonen:

- Fornøyde arbeidere som føler at arbeidet er engasjerende og utviklende.
- Ansatte har god kjennskap til lover og regler som regulerer arbeidet, samt de interne bestemmelser/rutiner.
- Arbeidsbelastningen oppleves å ha økt.

Avdelingene:

- Avdelingene fungerer bedre med hensyn til planlegging og iverksetting av tiltak.
- Samholdet er meget godt.

Refleksjoner rundt analysen

Ledelsen:

- Ledelsen gir mer tilbakemelding i form av ris og ros, og gir mer informasjon.
- Ledelsen er handlekraftig, og det er tillitt til at beslutningene er riktige.
- Bør bli bedre kjent med arbeidsforhold og belastning på avdelingene, men er på rett vei.